

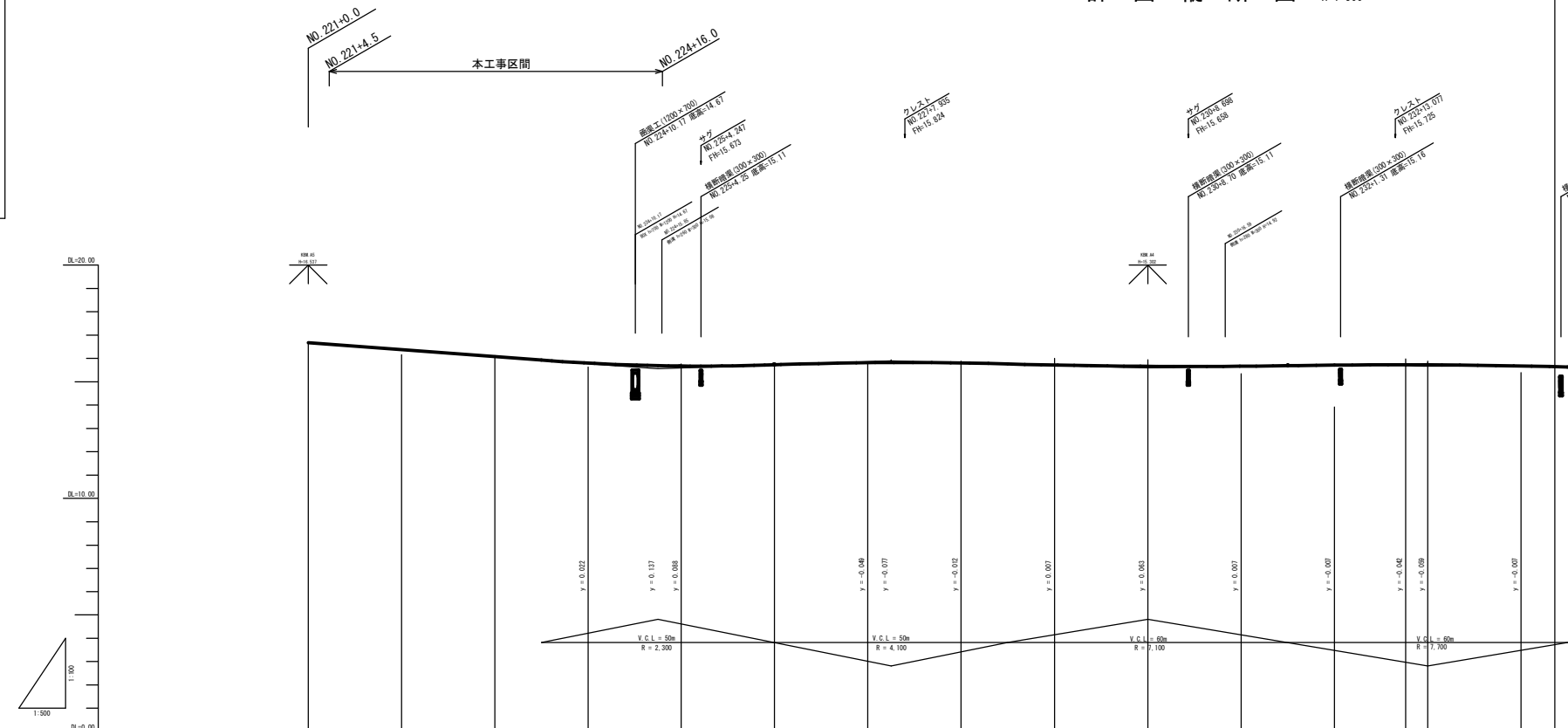
# 位置図





工事年度	令和元年度		
工事名	下町・西福堂16号線(3期事業)道路改善工事(5工区)		
路線名	下町・西福堂16号線	地区	橋
工事箇所	小郡市小郡地内		
図面名	計画縦断面図		
縮尺	V=1:100 H=1:500	図面番号	全18葉之内2号
事務所名	福岡県小郡市役所		

計画縦断面図 V=1:100 H=1:500



勾配図																				
盛土																				
切土																				
計画高	16.890	16.863	16.830	16.800	15.802	15.692	15.671	15.728	15.816	15.823	15.896	15.716	15.663	15.667	15.714	15.724	15.265	15.722	15.618	
地盤高	16.68	16.30	16.03	15.63	15.74	15.64	15.79	15.88	16.01	15.95	15.35	13.92	15.98	15.89	15.40					
追加距離	4420.000	4424.500	4440.000	4460.000	4480.000	4486.000	4500.000	4520.000	4540.000	4546.000	4560.000	4580.000	4600.000	4620.000	4640.000	4655.700	4660.000	4660.000	4680.000	
単距離	480.000	4.500	15.000	20.000	20.000	15.000	5.000	20.000	20.000	5.000	15.000	20.000	20.000	20.000	20.000	15.300	4.700	20.000	20.000	
測点	M. 221	-15.000	M. 222	M. 223	M. 224	-15.000	M. 225	M. 226	M. 227	-15.000	M. 228	M. 229	M. 230	M. 231	M. 232	GC. 1	M. 233	M. 234		
曲率図																				
片勾配摺付図																				
拡幅摺付図																				

工事年度	令和元年度		
工事名	下町・西福重16号線(3期事業)道路改良工事(6工区)		
路線名	下町・西福重16号線	地区	橋
工事箇所	小都市小郡地内		
図面名	標準横断面図		
縮尺	S=1:50	図面番号	全18葉之内3号
事務所名	福岡県小都市役所		

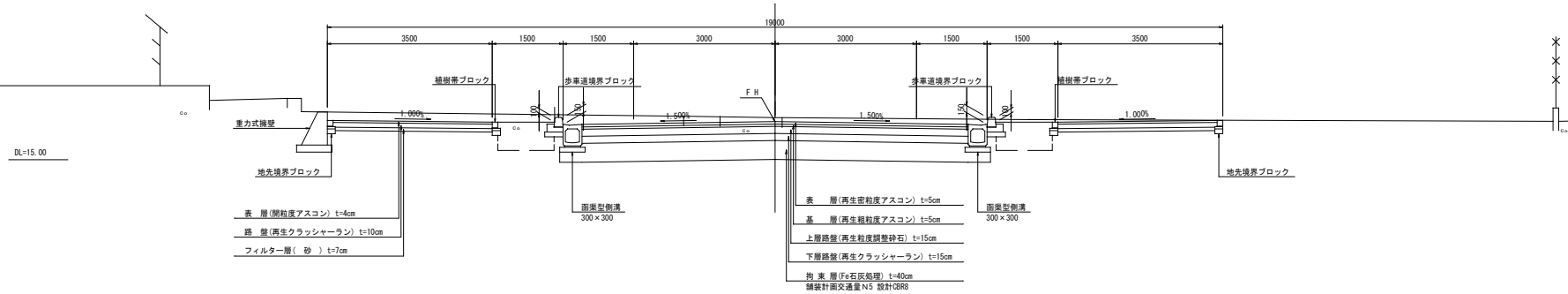
## 標準横断面図 S=1:50

### 設計条件

道路規格	第4種2級	
設計速度	60km/h	
標準横断面勾配	i=1.5%	
交通区分	N5 250≦T<1000(8交通)	
設計CBR	8.0%	
構造構成	車道	表層(再生密粒度アスコン) t=5cm
	基層(再生粗粒度アスコン) t=5cm	
	上層路盤(再生粒度調整砕石) t=15cm	
	下層路盤(再生クラッシャーラン) t=15cm	
	拘束層(Fo石反処埋) t=40cm	
	歩道	表層(開粒度アスコン) t=4cm
路盤(再生クラッシャーラン) t=10cm		
フィルター層(砂) t=7cm		

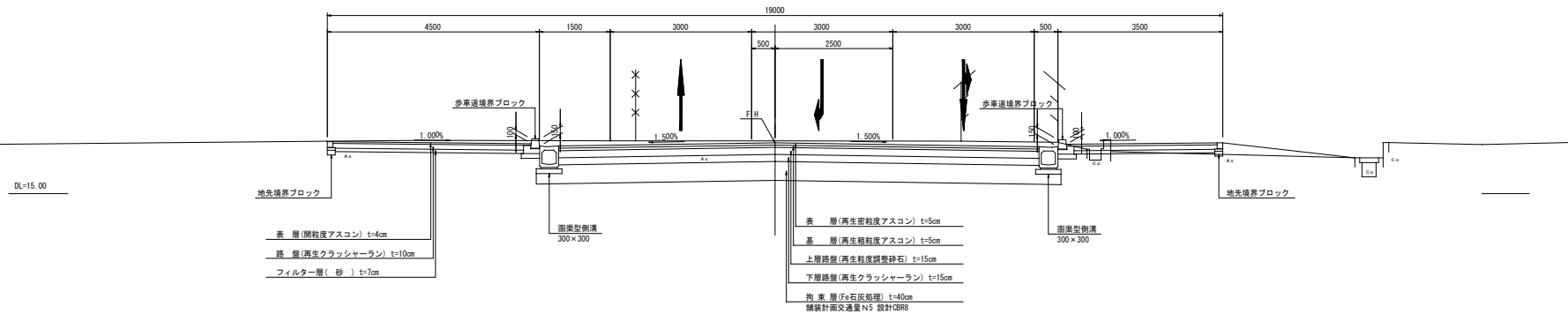
### 標準部

NO.228  
SH15.88  
FH15.805



### 交差点部

NO.223  
SH14.12  
FH14.080



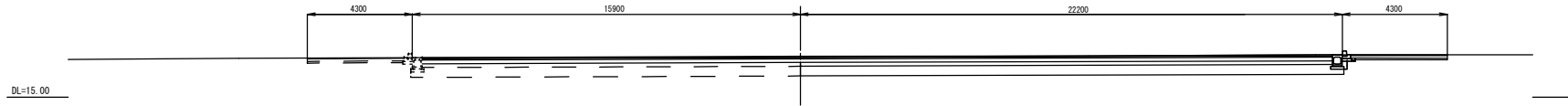
工事年度	令和元年度
工事名	下町・西福屋16号線(3期事業) 道路改築工事(5工区)
路線名	下町・西福屋16号線 整備地区
工事箇所	小都市小郡地内
図面名	横断図(1)
縮尺	S=1:100 図面番号 全18葉之内4号
事務所名	福岡県小都市役所

NO. 221+5.3'						
土	側削	m <sup>2</sup>	20.5	舗装	表層	m
	床層	m <sup>2</sup>	-		基層	m
	埋戻C	m <sup>3</sup>	-		上層路盤	m
	埋戻D	m <sup>3</sup>	0.1		下層路盤	m
	路床盛土	m <sup>3</sup>	-		路床置換材	m
	路体盛土	m <sup>3</sup>	-		表層	m
	歩道下盛土	m <sup>3</sup>	-		左路盤	m
	道路外盛土	m <sup>3</sup>	-		右路盤	m
	基礎修正	m	-		右路盤	m
						右路盤

\* 舗装工については、別途計上

NO. 221+5.3'  
SH=16.56  
FH=16.601

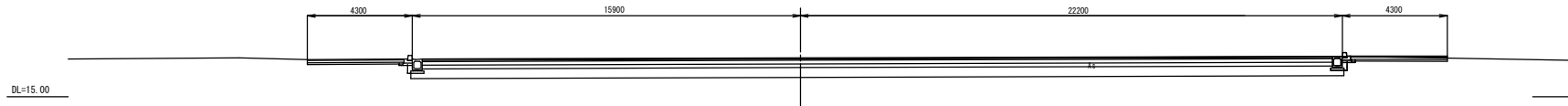
— 完成部



NO. 221+5.3						
土	側削	m <sup>2</sup>	28.5	舗装	表層	m
	床層	m <sup>2</sup>	-		基層	m
	埋戻C	m <sup>3</sup>	-		上層路盤	m
	埋戻D	m <sup>3</sup>	0.2		下層路盤	m
	路床盛土	m <sup>3</sup>	-		路床置換材	m
	路体盛土	m <sup>3</sup>	-		表層	m
	歩道下盛土	m <sup>3</sup>	-		左路盤	m
	道路外盛土	m <sup>3</sup>	-		右路盤	m
	基礎修正	m	-		右路盤	m
						右路盤

\* 舗装工については、別途計上

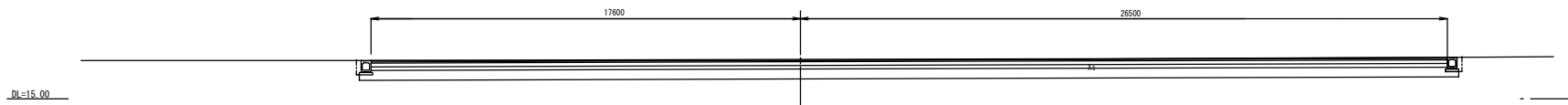
NO. 221+5.3  
SH=16.56  
FH=16.601



NO. 221+4.5						
土	側削	m <sup>2</sup>	34.0	舗装	表層	m
	床層	m <sup>2</sup>	-		基層	m
	埋戻C	m <sup>3</sup>	-		上層路盤	m
	埋戻D	m <sup>3</sup>	0.2		下層路盤	m
	路床盛土	m <sup>3</sup>	-		路床置換材	m
	路体盛土	m <sup>3</sup>	-		表層	m
	歩道下盛土	m <sup>3</sup>	-		左路盤	m
	道路外盛土	m <sup>3</sup>	-		右路盤	m
	基礎修正	m	-		右路盤	m
						右路盤

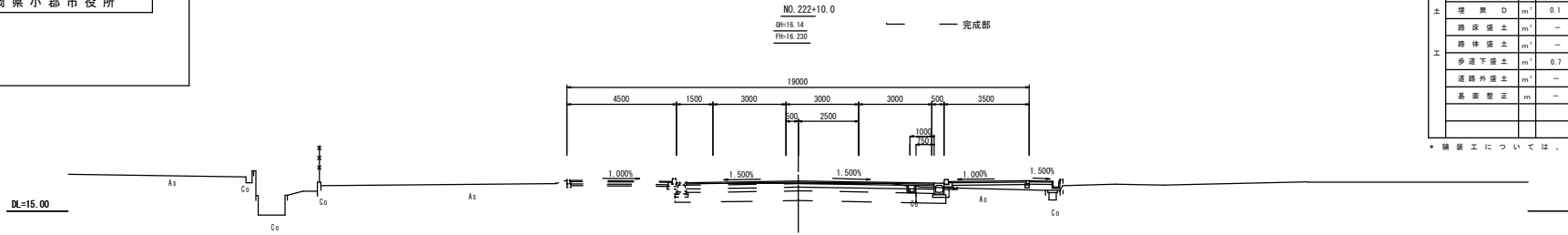
\* 舗装工については、別途計上

NO. 221+4.5  
SH=16.56  
FH=16.613



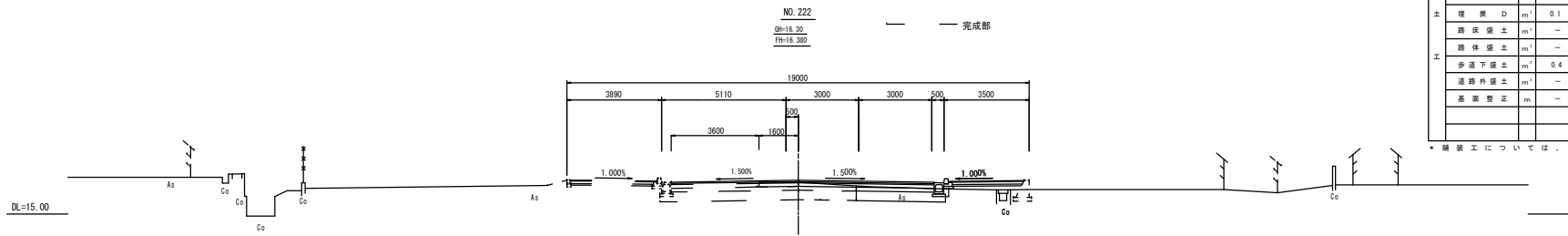
DL=15.00

工事年度	令和元年度		
工事名	下町・西福堂16号線(3期事業) 道路改善工事(5工区)		
路線名	下町・西福堂16号線	地区	橋
工事箇所	小郡市小郡地内		
図面名	横断面図(2)		
縮尺	S=1:100	図面番号	全18葉之内5号
事務所名	福岡県小郡市役所		



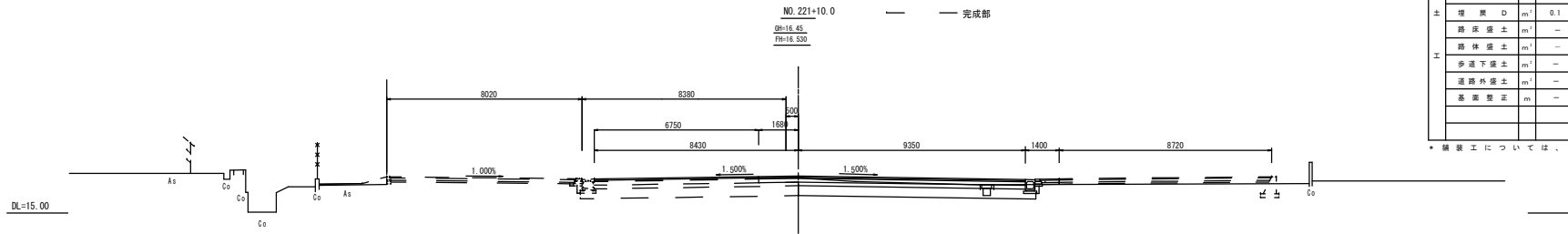
層	材料	厚	単位	層	厚	単位
土	表層	1.5	m	構造	表層	m
	底層	-	m		基層	m
	埋戻C	-	m		上層路盤	m
	埋戻D	0.1	m		下層路盤	m
工	路床盛土	-	m	舗装	路床置換材	m
	路体盛土	-	m		表層	m
	多連下盛土	0.7	m		路盤	m
	道路外盛土	-	m		フィルター層	m
	基面整正	-	m		表層	m
				多連	路盤	m
				右	フィルター層	m

\* 舗装工については、別途計上



層	材料	厚	単位	層	厚	単位
土	表層	2.5	m	構造	表層	m
	底層	-	m		基層	m
	埋戻C	-	m		上層路盤	m
	埋戻D	0.1	m		下層路盤	m
工	路床盛土	-	m	舗装	路床置換材	m
	路体盛土	-	m		表層	m
	多連下盛土	0.4	m		路盤	m
	道路外盛土	-	m		フィルター層	m
	基面整正	-	m		表層	m
				多連	路盤	m
				右	フィルター層	m

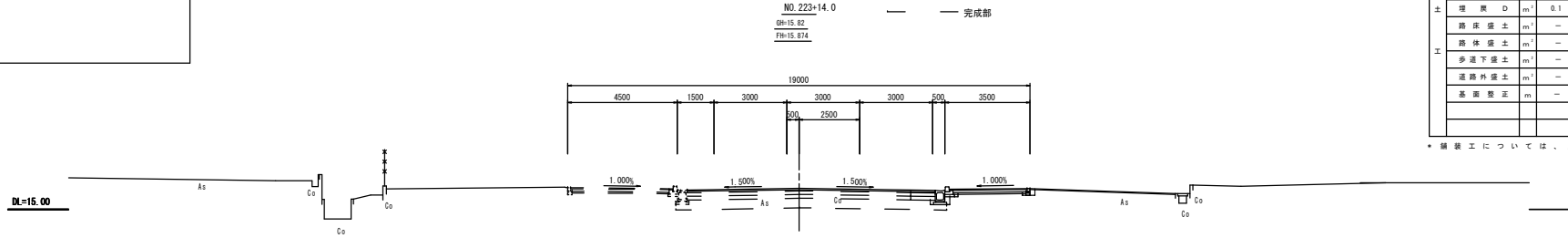
\* 舗装工については、別途計上



層	材料	厚	単位	層	厚	単位
土	表層	6.0	m	構造	表層	m
	底層	-	m		基層	m
	埋戻C	-	m		上層路盤	m
	埋戻D	0.1	m		下層路盤	m
工	路床盛土	-	m	舗装	路床置換材	m
	路体盛土	-	m		表層	m
	多連下盛土	-	m		路盤	m
	道路外盛土	-	m		フィルター層	m
	基面整正	-	m		表層	m
				多連	路盤	m
				右	フィルター層	m

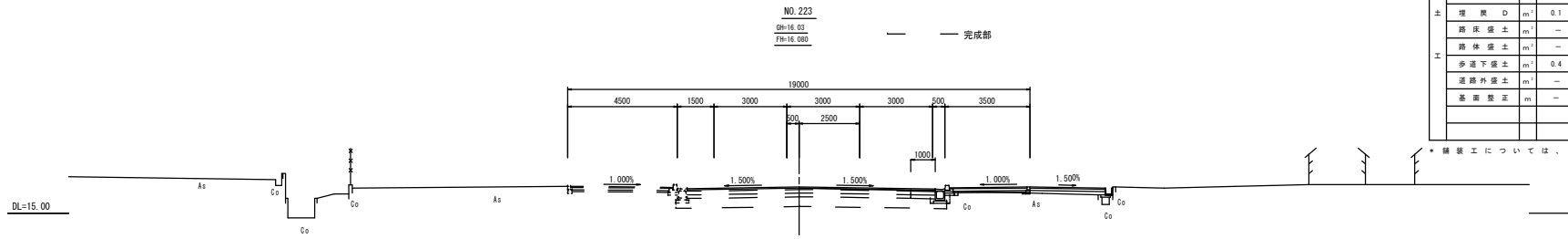
\* 舗装工については、別途計上

工事年度	令和元年度		
工事名	下町・西福堂16号線(3期事業) 道路改良工事(5工区)		
路線名	下町・西福堂16号線	地区	橋
工事箇所	小郡市小郡地内		
図面名	横断面図(3)		
縮尺	S=1:100	図面番号	全18葉之内6号
事務所名	福岡県小郡市役所		



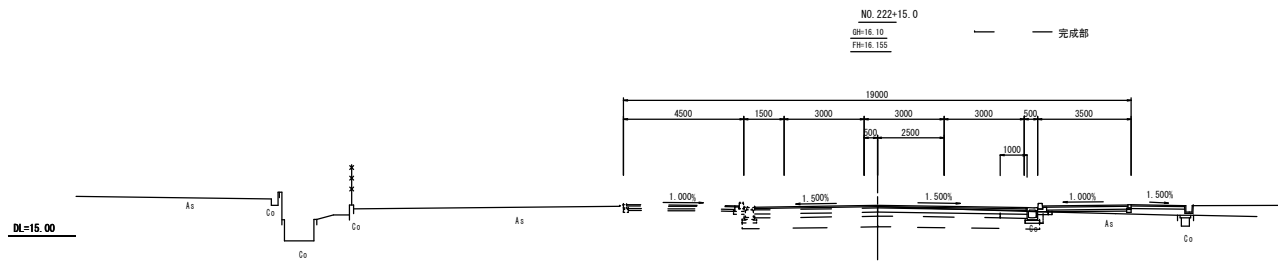
NO. 223+14.0						
土 工	掘削	m <sup>3</sup>	1.4	構造 工	表層	m
	床堀	m <sup>3</sup>	-		基層	m
	埋戻C	m <sup>3</sup>	-		上層路盤	m
	埋戻D	m <sup>3</sup>	0.1		下層路盤	m
	路床盛土	m <sup>3</sup>	-		路床置換材	m
	路体盛土	m <sup>3</sup>	-		表層	m
	多道下盛土	m <sup>3</sup>	-		左路盤	m
	道路外盛土	m <sup>3</sup>	-		フィルタ層	m
	基面整正	m	-		表層	m
					右路盤	m
			フィルタ層	m		

\*舗装工については、別途計上



NO. 223						
土 工	掘削	m <sup>3</sup>	0.9	構造 工	表層	m
	床堀	m <sup>3</sup>	-		基層	m
	埋戻C	m <sup>3</sup>	-		上層路盤	m
	埋戻D	m <sup>3</sup>	0.1		下層路盤	m
	路床盛土	m <sup>3</sup>	-		路床置換材	m
	路体盛土	m <sup>3</sup>	-		表層	m
	多道下盛土	m <sup>3</sup>	0.4		左路盤	m
	道路外盛土	m <sup>3</sup>	-		フィルタ層	m
	基面整正	m	-		表層	m
					右路盤	m
			フィルタ層	m		

\*舗装工については、別途計上

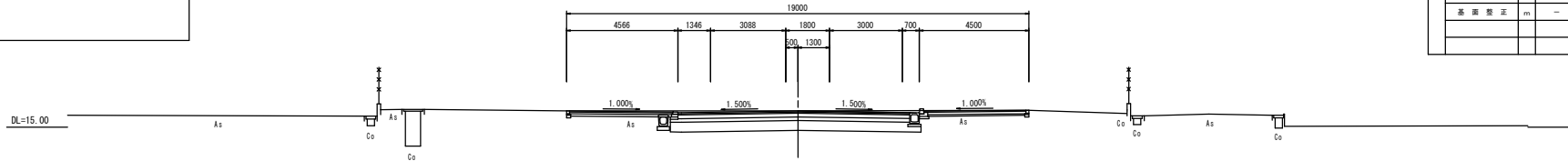


NO. 222+15.0						
土 工	掘削	m <sup>3</sup>	1.5	構造 工	表層	m
	床堀	m <sup>3</sup>	-		基層	m
	埋戻C	m <sup>3</sup>	-		上層路盤	m
	埋戻D	m <sup>3</sup>	0.1		下層路盤	m
	路床盛土	m <sup>3</sup>	-		路床置換材	m
	路体盛土	m <sup>3</sup>	-		表層	m
	多道下盛土	m <sup>3</sup>	0.5		左路盤	m
	道路外盛土	m <sup>3</sup>	-		フィルタ層	m
	基面整正	m	-		表層	m
					右路盤	m
			フィルタ層	m		

\*舗装工については、別途計上

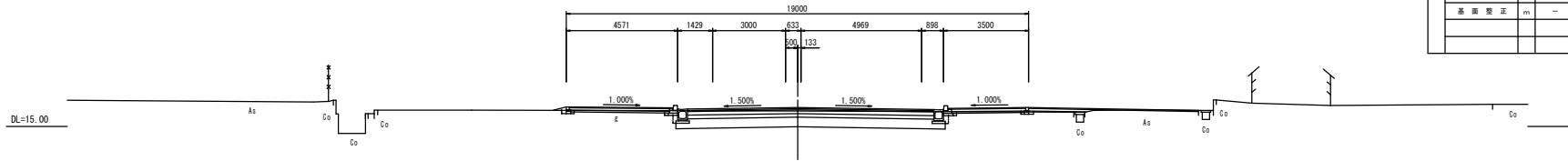
工事年度	令和元年度		
工事名	下町・西福重16号線(3期事業)道路改良工事(5工区)		
路線名	下町・西福重16号線	地区	橋
工事箇所	小都市小郡地内		
図面名	横断面図(4)		
縮尺	S=1:100	図面番号	全18葉之内7号
事務所名	福岡県小都市役所		

NO. 224+16.0m (NO. 225の断面を使用)  
 ⑧=15.76  
 ⑨=15.687



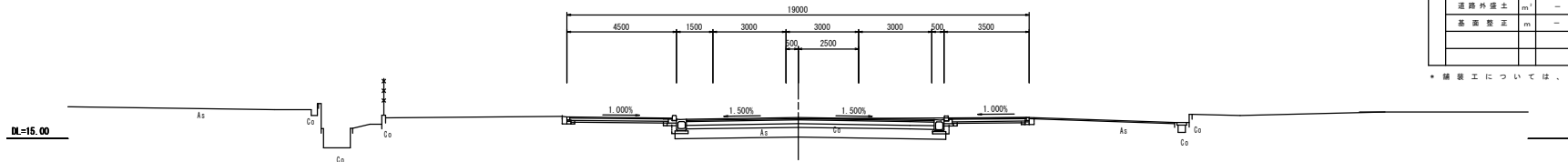
NO. 224+16.0			
断面	削	m <sup>2</sup>	10.0
土	床	埋	m <sup>2</sup> -
	埋	戻	C m <sup>2</sup> -
土	埋	戻	D m <sup>2</sup> 0.2
	路	床	装
工	多	道	下
	道	路	外
工	基	調	整
	表	層	正 m -
道	表	層	m 9.53
	基	層	m 9.53
道	上	層	路
	下	層	路
道	路	床	置
	路	床	置
道	表	層	m 4.24
	路	層	m 4.24
道	フ	ィ	ル
	タ	層	左
道	表	層	m 4.20
	路	層	m 4.04
道	フ	ィ	ル
	タ	層	右
道	表	層	m 2.99
	路	層	m 2.99

NO. 224  
 ⑧=15.03  
 ⑨=15.802



NO. 224			
断面	削	m <sup>2</sup>	8.0
土	床	埋	m <sup>2</sup> -
	埋	戻	C m <sup>2</sup> -
土	埋	戻	D m <sup>2</sup> 0.2
	路	床	装
工	路	床	装
	多	道	下
工	多	道	下
	道	路	外
工	基	調	整
	表	層	正 m -
道	表	層	m 10.13
	基	層	m 10.13
道	上	層	路
	下	層	路
道	路	床	置
	路	床	置
道	表	層	m 4.28
	路	層	m 4.12
道	フ	ィ	ル
	タ	層	左
道	表	層	m 3.20
	路	層	m 3.04
道	フ	ィ	ル
	タ	層	右
道	表	層	m 2.99
	路	層	m 2.99

NO. 223+14.0  
 ⑧=15.82  
 ⑨=15.974



NO. 223+14.0			
断面	削	m <sup>2</sup>	11.0
土	床	埋	m <sup>2</sup> -
	埋	戻	C m <sup>2</sup> -
土	埋	戻	D m <sup>2</sup> 0.2
	路	床	装
工	路	床	装
	多	道	下
工	多	道	下
	道	路	外
工	基	調	整
	表	層	正 m -
道	表	層	m 11.0
	基	層	m 11.0
道	上	層	路
	下	層	路
道	路	床	置
	路	床	置
道	表	層	m 4.28
	路	層	m 4.12
道	フ	ィ	ル
	タ	層	左
道	表	層	m 3.20
	路	層	m 3.04
道	フ	ィ	ル
	タ	層	右
道	表	層	m 2.99
	路	層	m 2.99

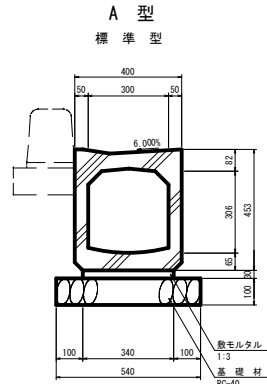
・舗装工については、別途計上



工事年度	令和元年度
工事名	下町・西福堂16号線(3期事業) 道路改善工事(5工区)
路線名	下町・西福堂16号線 橋地区 橋
工事箇所	小都市小郡地内
図面名	排水工構造図(1)
縮尺	S=1:10 図面番号 全18葉之内8号
事務所名	福岡県小郡市役所

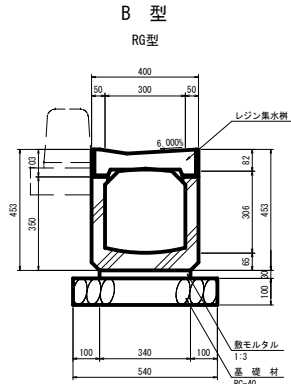
## 排水工構造図(1)

函渠型側溝 S=1:10  
(300×300)



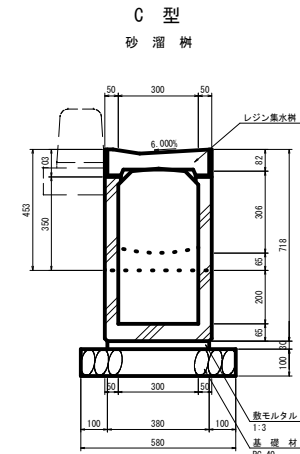
数量表 10m当り

種別	算式	単位	数量	摘要
基礎材	0.54×10.0	m <sup>2</sup>	5.40	t=100mm, RC-40
敷モルタル	0.34×0.03×10.00	m <sup>3</sup>	0.102	1:3
函渠型側溝	10.0 / 2.0	本	5.00	A350



数量表 10m当り

種別	算式	単位	数量	摘要
基礎材	0.54×10.0	m <sup>2</sup>	5.40	t=100mm, RC-40
敷モルタル	0.34×0.03×10.00	m <sup>3</sup>	0.102	1:3
函渠型側溝	10.0 / 2.0	本	5.00	A350

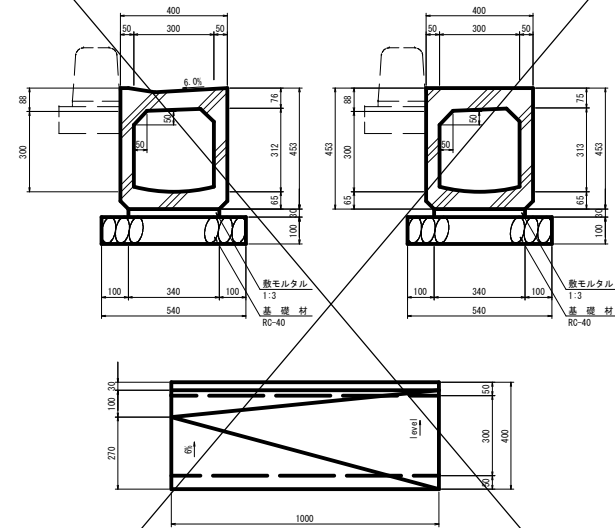


数量表 10m当り

種別	算式	単位	数量	摘要
基礎材	0.58×10.00	m <sup>2</sup>	5.80	t=100mm, RC-40
敷モルタル	0.38×0.03×10.00	m <sup>3</sup>	0.114	1:3
函渠型側溝	10.0 / 2.0m	本	5.00	A350

**D 型**

(横断すり付け・6%→横断用)

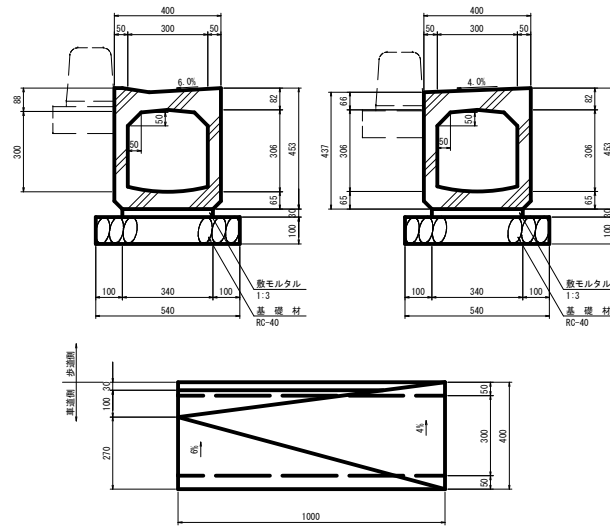


数量表 10m当り

種別	算式	単位	数量	摘要
基礎材	0.54×10.00	m <sup>2</sup>	5.40	t=100mm, RC-40
敷モルタル	0.34×0.03×10.00	m <sup>3</sup>	0.102	1:3
函渠型側溝	10.0/1.0	本	10.00	6%→横断用

**E 型**

(4%すり付け・6%→4%摺付部)



数量表 10m当り

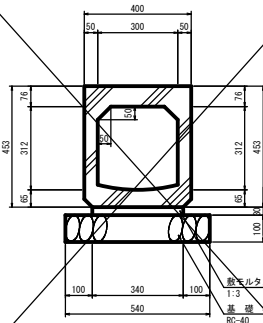
種別	算式	単位	数量	摘要
基礎材	0.54×10.00	m <sup>2</sup>	5.40	t=100mm, RC-40
敷モルタル	0.34×0.03×10.00	m <sup>3</sup>	0.102	1:3
函渠型側溝	10.0/1.0	本	10.00	6%→4%摺付部

工事年度	令和元年度		
工事名	下町・西福堂16号線(3期事業)道路改修工事(5工区)		
路線名	下町・西福堂16号	地区	橋
工事箇所	小郡市小郡地内		
図面名	排水工構造図(2)		
縮尺	S=1:10	図面番号	全18葉之内9号
事務所名	福岡県小郡市役所		

## 排水工構造図(2)

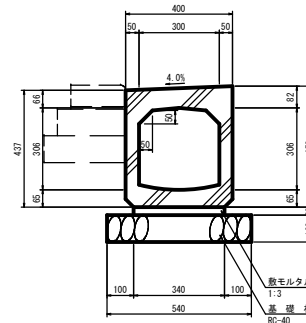
函渠型側溝 S=1:10  
(300×300)

F型  
(横断用)



種別	算式	単位	数量	摘要
基礎材	0.54×10.00	m <sup>2</sup>	5.40	t=100mm, RC-40
敷モルタル	0.34×0.03×10.00	m <sup>3</sup>	0.102	1:3
函渠型側溝	10.0 / 2.0	本	5.00	A350

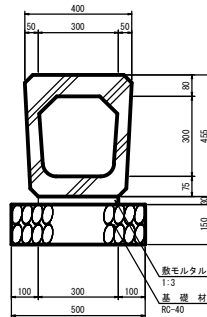
G型  
(歩行者乗入)



種別	算式	単位	数量	摘要
基礎材	0.54×10.00	m <sup>2</sup>	5.40	t=100mm, RC-40
敷モルタル	0.34×0.03×10.00	m <sup>3</sup>	0.102	1:3
函渠型側溝	10.0 / 2.0	本	5.00	A350

横断暗渠 S=1:10

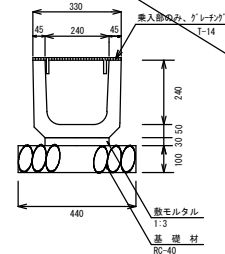
300×300



種別	算式	単位	数量	摘要
基礎材	0.50×10.0	m <sup>2</sup>	5.0	t=150mm, RC-40
敷モルタル	0.30×0.03×10.0	m <sup>3</sup>	0.090	1:3
横断暗渠	10.0 / 2.0	本	5.00	300

U型側溝 S=1:10

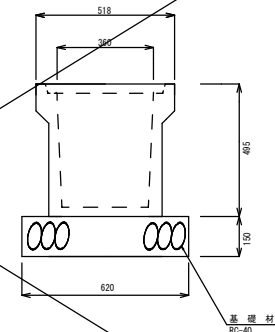
240×240



種別	算式	単位	数量	摘要
基礎材	0.44×10.0	m <sup>2</sup>	4.4	t=100mm, RC-40
敷モルタル	0.24×0.03×10.0	m <sup>3</sup>	0.07	1:3
U型側溝	10.0 / 0.6	本	16.5	240

落蓋溜槽 S=1:10

360型(コンクリート柵蓋)



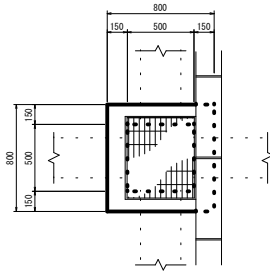
種別	算式	単位	数量	摘要
基礎材	0.62×0.62	m <sup>2</sup>	0.4	t=150mm, RC-40
落蓋溜槽(360型)		基	1	1基あたり

工事年度	令和元年度		
工事名	下町・西福屋16号線(3線事業) 道路改善工事(5工区)		
路線名	下町・西福屋16号線	地区	橋
工事箇所	小郡市小郡地内		
図面名	街渠樹構造図		
縮尺	S=1:20	図面番号	全18葉之内10号
事務所名	福岡県小郡市役所		

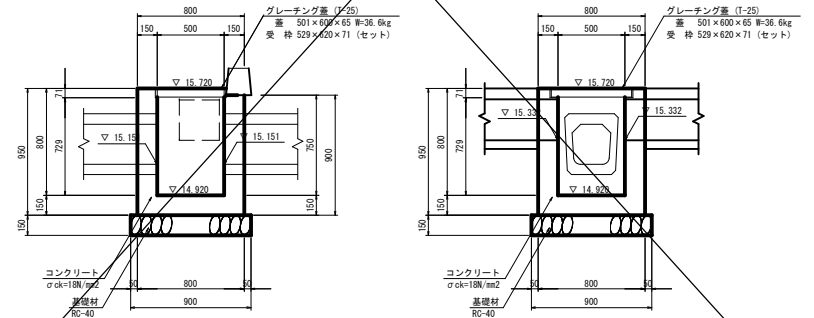
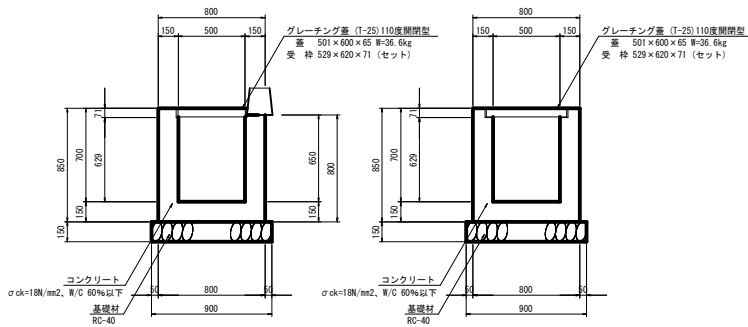
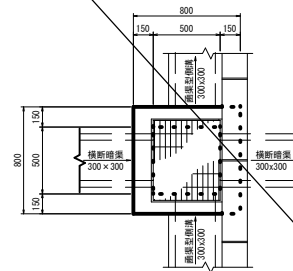
# 街渠樹構造図

S=1:20

街渠樹 A型  
(500×500×700)

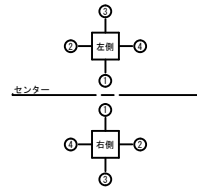


街渠樹 B型  
(500×500×800)  
NO. 232+1.01 (左)



左右	測点	略図	接続側溝・水路・管渠				摘要
左	NO. 224+ 7.26	→	側溝型側溝300×300 15.281	側溝型側溝300×300 15.189	側溝型側溝300×300 15.189	側溝型側溝300×300 15.189	A-1
左	NO. 225+ 4.25	→	側溝型側溝300×300 15.099	側溝型側溝300×300 15.099	側溝型側溝300×300 15.200	側溝型側溝300×300 15.200	A-2
右	NO. 224+ 4.16	→	側溝型側溝300×300 15.213	側溝型側溝300×300 15.213	側溝型側溝300×300 15.305	側溝型側溝300×300 15.305	A-3
右	NO. 225+ 4.25	→	側溝型側溝300×300 15.217	側溝型側溝300×300 15.125	側溝型側溝300×300 15.217	側溝型側溝300×300 15.217	A-4
右	NO. 230+ 8.70	→	側溝型側溝300×300 15.209	側溝型側溝300×300 15.117	側溝型側溝300×300 15.209	側溝型側溝300×300 15.209	A-5
右	NO. 232+ 1.01	→	側溝型側溝300×300 15.175	側溝型側溝300×300 15.267	側溝型側溝300×300 15.175	側溝型側溝300×300 15.267	A-6

※下段の数値は流入・流出水路標高を示す

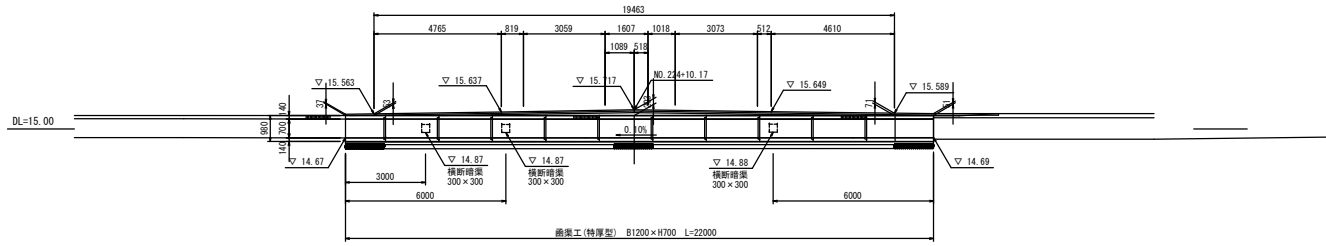


工事年度	令和元年度
工事名	下町・西福堂16号線(3期事業) 道路改修工事(5工区)
路川名	下町・西福堂16号線地区橋
工事箇所	小都市小郡地内
図面名	函渠工構造図(1)
縮尺	図示 図面番号 全18葉之内11号
事務所名	福岡県小都市役所

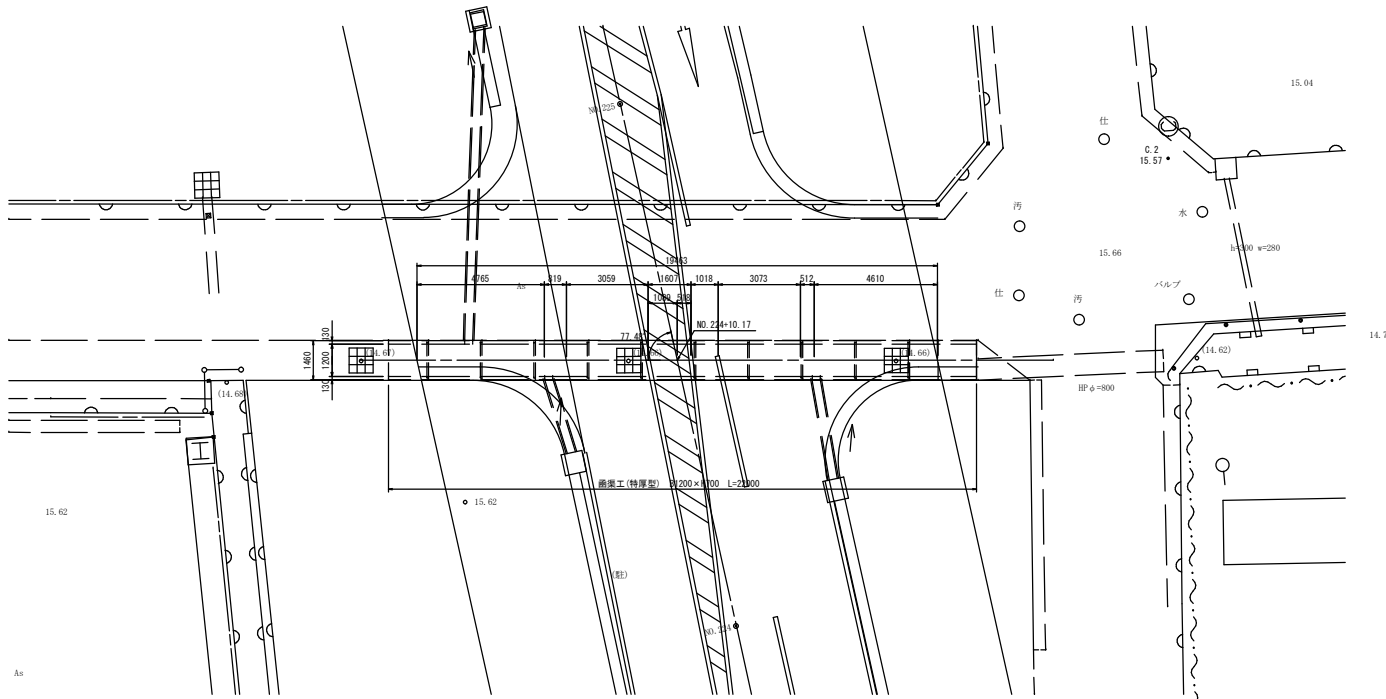
# 函渠工構造図(1)

(NO. 224+10.17 B1200×H700)

側面図 S=1:100

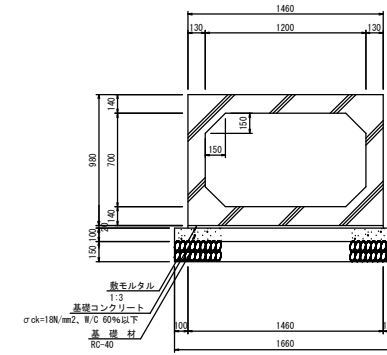


平面図 S=1:100



標準断面図 S=1:20

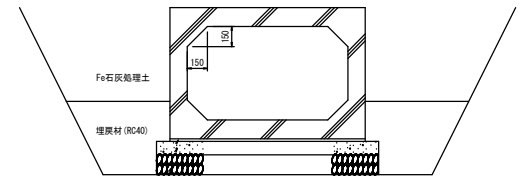
(B1200×H700 特厚型)



※施工時に現地にて地盤支持力 ( $\sigma_v=78.86\text{N/m}^2$ 以上) の確認を行うこととする。

函渠工10.0m当り材料表

種別	算式	単位	数量	摘要
RCボックスカルバート	$L=2,000$ $W=3.18$ t/本	m	10.000	1200×700
敷モルタル	$1,460 \times 0.020 \times 10,000$	m <sup>3</sup>	0.292	1:3
基礎コンクリート	$1,660 \times 0.100 \times 10,000$	m <sup>3</sup>	1.660	$\sigma_{ck}=18\text{N/mm}^2$
型枠	$2 \times (0.100 \times 10,000)$	m <sup>2</sup>	2.000	基礎コン型枠
基礎材	$1,660 \times 10,000$	m <sup>2</sup>	16.600	RC-40, t=150



土工10.0m当り数量表

種別	算式	単位	数量	摘要
床掘	CAD計測	m <sup>3</sup>	15.0	
基礎整正	$1,660 \times 10,000$	m <sup>2</sup>	16.6	
埋戻D(RC40)	CAD計測	m <sup>3</sup>	6.5	

工事年度	令和元年度
工事名	下町・西福屋16号線(3期事業) 道路改良工事(5工区)
路線名	下町・西福屋16号線 橋地区
工事箇所	小郡市小郡地内
図面名	函渠工構造図(2)
縮尺	図示 図面番号 全18葉之内12号
事務所名	福岡県小郡市役所

# 函渠工構造図(2)

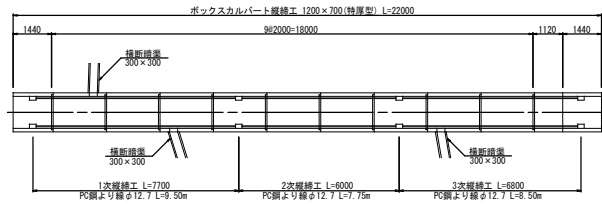
## 函渠工割付図

(NO. 224+10.17)

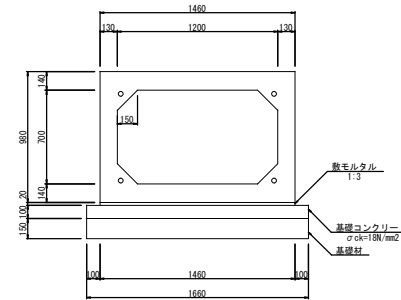
ボックスカルバート縦続工 構造図

活荷重	T-25	(T荷重)
土の単位体積重量	$\gamma = 18 \text{ kN/m}^3$	
静止土圧係数	$K_0 = 0.5$	
鉛直土圧係数	$\alpha = 1.0$	
土壌り	0.037~0.203m	

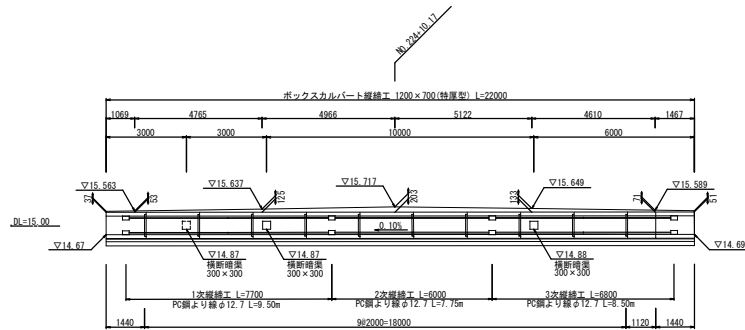
平面割付図 S=1:100



標準断面図 S=1:20  
ボックスカルバート 1200x700(特厚型)



縦断割付図 S=1:100



ボックスカルバート工 数量表

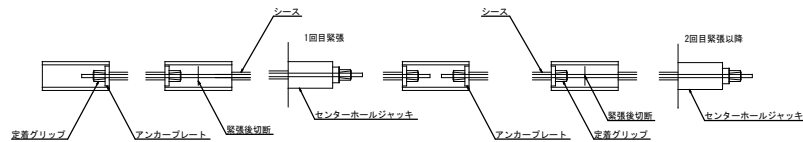
種別	摘要	計算式	数量	1ヶ所当り 単位
基礎材	t=150mm	1.66 x 22.00	36.52	m <sup>2</sup>
基礎型枠		0.10 x 22.00 x 2	4.40	m <sup>2</sup>
基礎コンクリート	$\sigma_{ck}=18 \text{ N/mm}^2$ N/C 60%以下	1.66 x 22.00 x 0.10	3.65	m <sup>3</sup>
数モルタル	1:3	1.46 x 22.00 x 0.02	0.64	m <sup>3</sup>
ボックスカルバート	1200x700	L=22.00(特厚型)	22.00	m

縦続工 数量表

種別	摘要	計算式	数量	1ヶ所当り 単位
PC鋼より線 (φ12.7)	1次縦続工	9.50 x 4 (余長含む)	38.00	m
	2次縦続工	7.75 x 4 (余長含む)	31.00	m
	3次縦続工	8.50 x 4 (余長含む)	34.00	m
	合計		103.00	m
定着グリップ	φ12.7用		24.00	個
アンカープレート	φ12.7用		24.00	枚

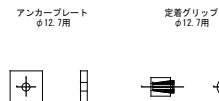
※最大緊力 P=70.00kN

緊張状態図



※緊張作業終了後、無収縮モルタル充填

部品詳細図

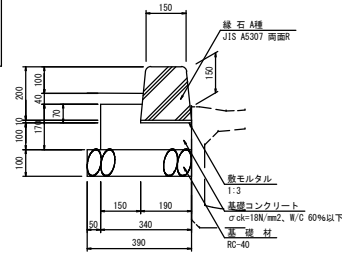


工事年度	令和元年度		
工事名	下町・西福屋16号線(3)柳森家 道路改築工事(5工区)		
路川名	下町・西福屋16号	橋地区	橋
工事箇所	小郡市小郡地内		
図面名	縁石工構造図		
縮尺	図示	図面番号	全18葉之内13号
事務所名	福岡県小郡市役所		

## 縁石工構造図

歩車道境界ブロック S=1:10

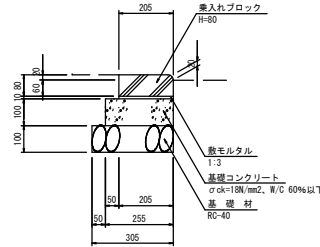
### 標準部



数量表 10m当り

種別	算式	単位	数量	摘要
縁石(A種)	L=0.60m/本	個	16.5	
敷モルタル	0.190×0.01×10.0	m <sup>3</sup>	0.019	1:3
基礎コンクリート	(0.340×0.170-0.190×0.070)×10.0	m <sup>3</sup>	0.445	σck=18N/mm <sup>2</sup>
基礎型枠	0.170×10.0	m <sup>2</sup>	1.700	
基礎材	0.390×10.0	m <sup>2</sup>	3.900	t=100, RC-40

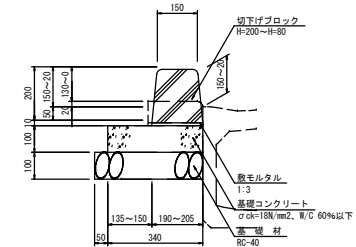
### 乗入部 巻込部



数量表 10m当り

種別	算式	単位	数量	摘要
乗入れブロック	L=0.49m/本	個	20.4	
敷モルタル	0.205×0.01×10.0	m <sup>3</sup>	0.021	1:3
基礎コンクリート	0.255×0.10×10.0	m <sup>3</sup>	0.255	σck=18N/mm <sup>2</sup>
型枠	0.10×10.0	m <sup>2</sup>	1.00	
基礎材	0.305×10.0	m <sup>2</sup>	3.05	t=100, RC-40

### 切下部

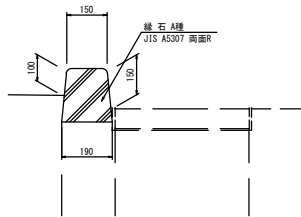


数量表 1箇所当り

種別	算式	単位	数量	摘要
切下げブロック	L=0.60m/本	個	1.0	
敷モルタル	(0.190×0.205)/2×0.01×0.60	m <sup>3</sup>	0.001	1:3
基礎コンクリート	0.340×0.10×0.60	m <sup>3</sup>	0.020	σck=18N/mm <sup>2</sup>
型枠	0.10×0.60	m <sup>2</sup>	0.060	
基礎材	0.390×0.60	m <sup>2</sup>	0.234	t=100, RC-40

## 縁石工設置図 S=1:50

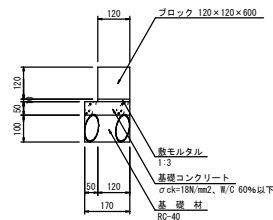
### 標準部 (街渠柵)



数量表 10m当り

種別	算式	単位	数量	摘要
縁石(A種)	L=0.60m/本	個	16.5	

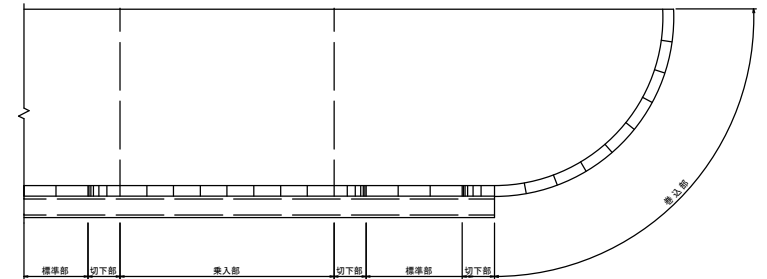
### 植樹帯ブロック 舗装止



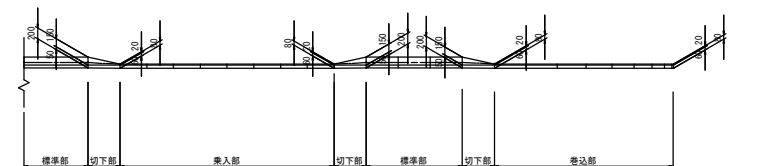
数量表 10m当り

種別	算式	単位	数量	摘要
縁石	L=0.60m/本	個	16.5	
敷モルタル	0.120×0.01×10.0	m <sup>3</sup>	0.012	1:3
基礎コンクリート	(0.170×0.050)×10.0	m <sup>3</sup>	0.085	σck=18N/mm <sup>2</sup>
基礎型枠	0.05×2×10.0	m <sup>2</sup>	1.000	
基礎材	0.170×10.0	m <sup>2</sup>	1.700	t=100, RC-40

### 平面図

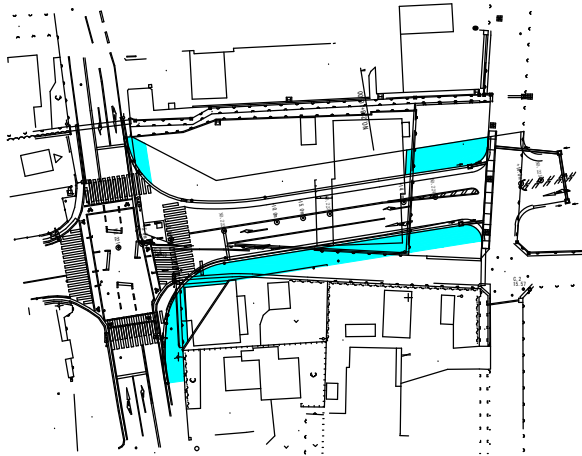


### 側面図



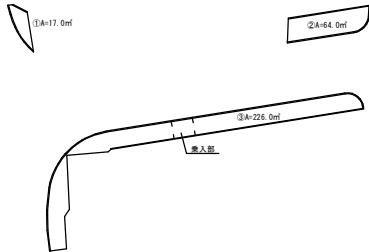
工事年度	令和 元 年度
工事名	下町・西福屋16号線(3期事業)道路改良工事(5工区)
路線名	下町・西福屋16号線 地区 橋
工事箇所	小都市 小郡 地内
図面名	舗装工展開図(1)
縮尺	図示 図面番号 全18葉之内14号
事務所名	福岡県小都市役所

歩道舗装工平面図 S=1/500

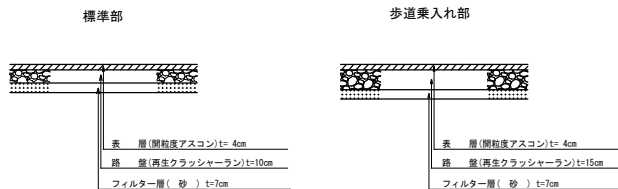


歩道舗装工展開図 S=1/500

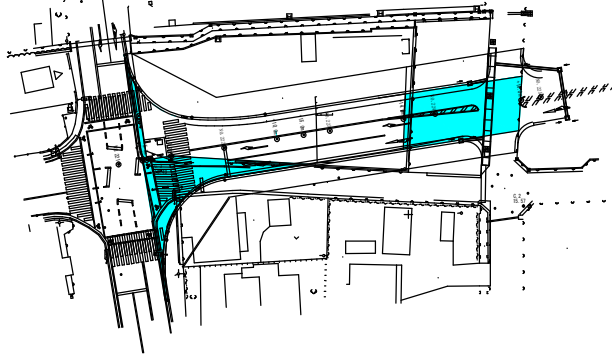
歩道舗装合計 A=①17.0 + ②84.0 + ③226.0 = 307.0㎡  
 乗入部合計 A= 3.2 + 4.0 = 12.8㎡  
 標準部合計 A= 307.0 - 12.8 = 294.2㎡



歩道舗装工構成図 S=1/20

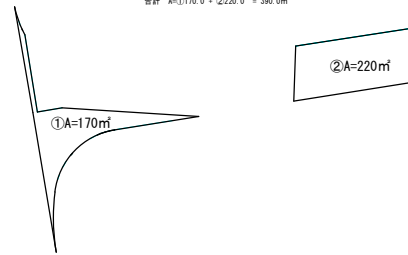


Fe石灰処理土(路床)平面図 S=1/500

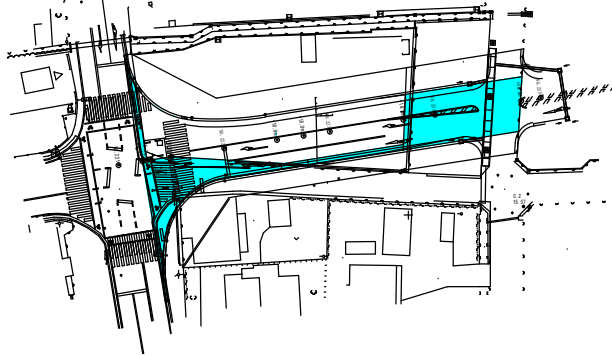


Fe石灰処理土展開図 S=1/500

合計 A=①170.0 + ②220.0 = 390.0㎡

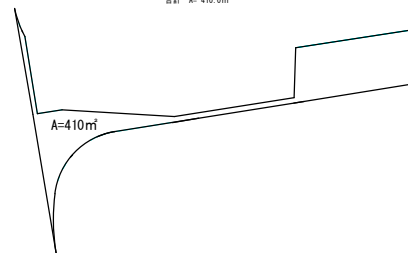


下層路盤平面図 S=1/500

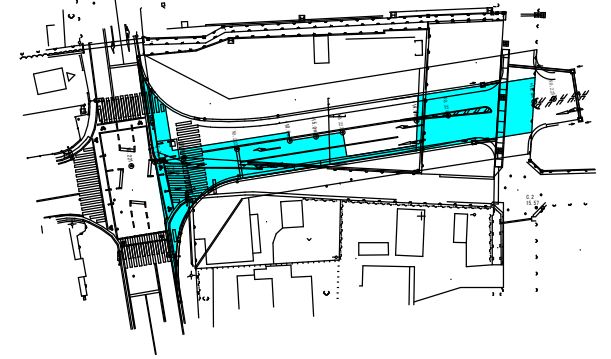


下層路盤展開図 S=1/500

合計 A= 410.0㎡

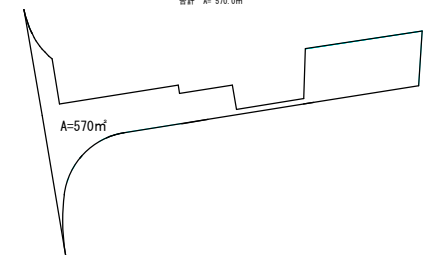


上層路盤、基層平面図 S=1/500

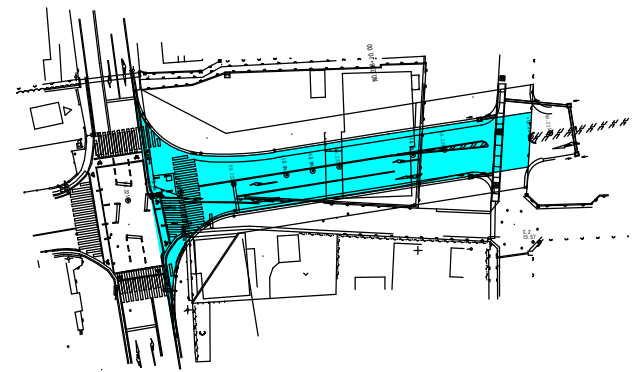


上層路盤、基層展開図 S=1/500

合計 A= 570.0㎡

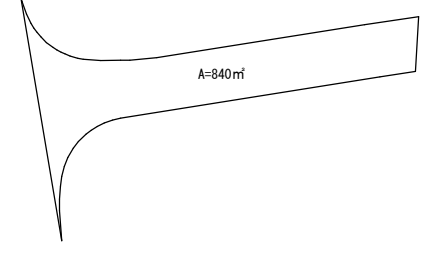


表層工平面図 S=1/500

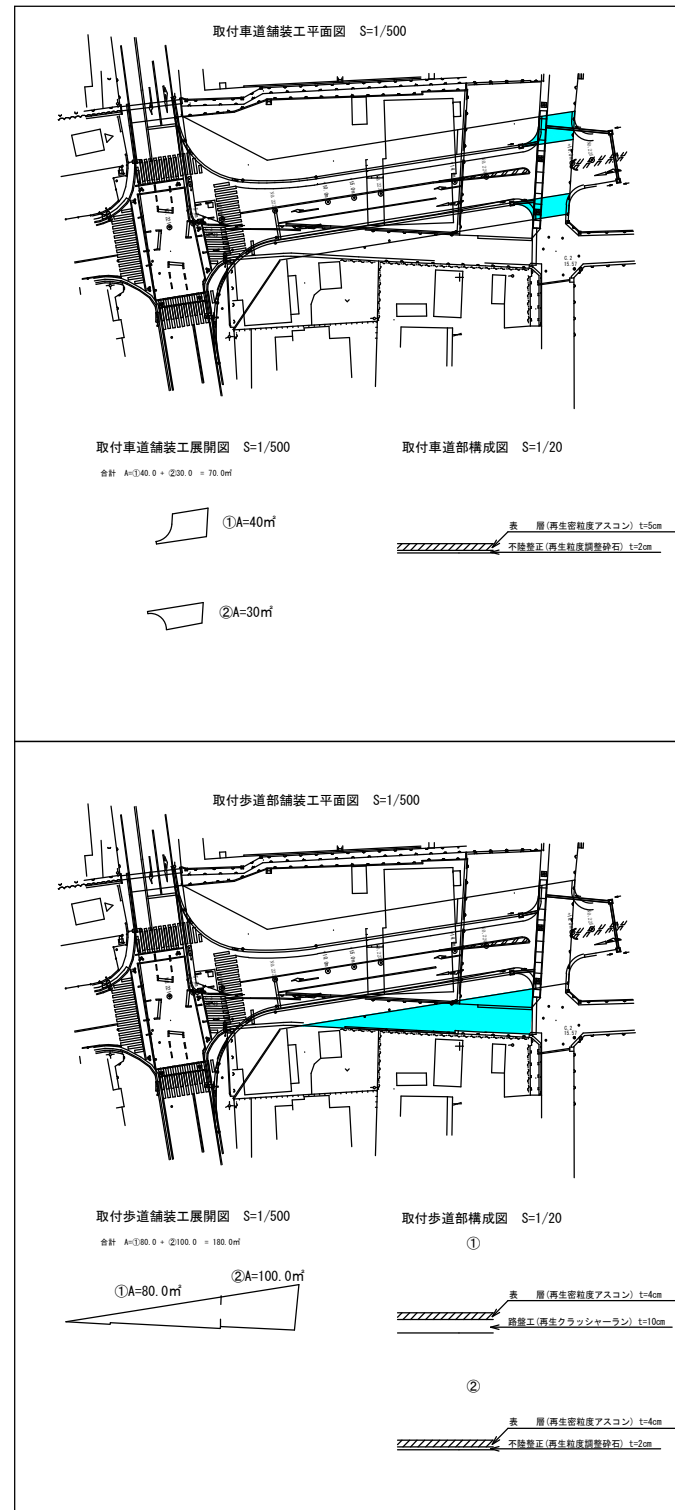
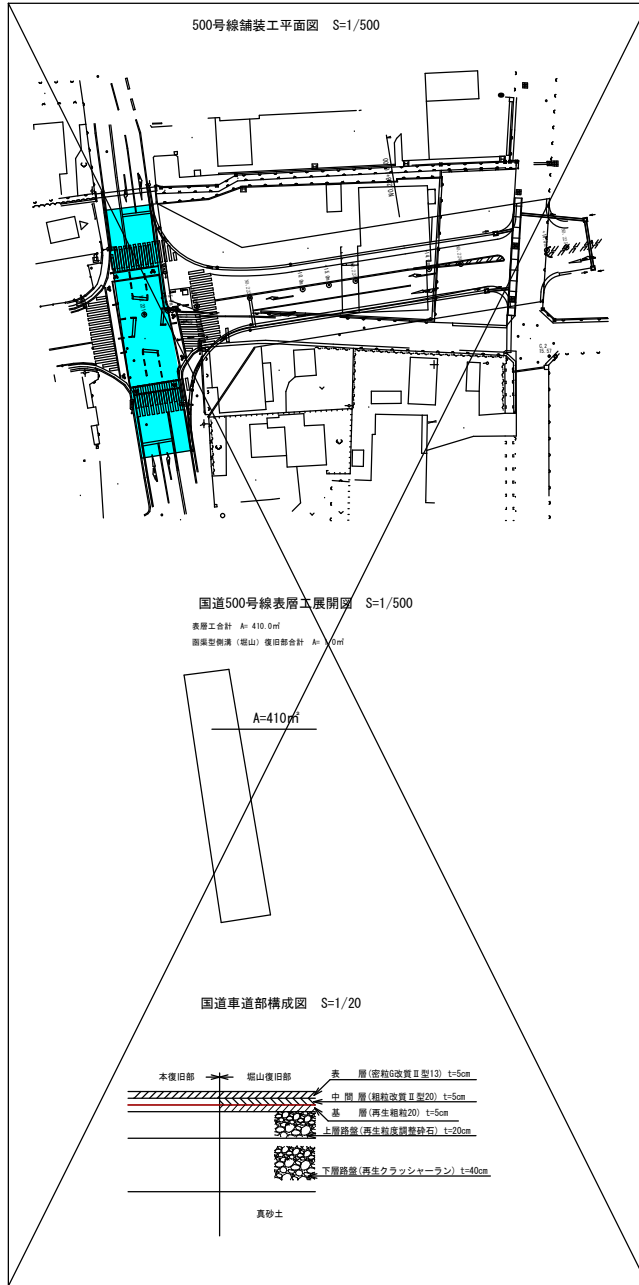


表層工展開図 S=1/500

合計 A= 840.0㎡



工事年度	令和元年度
工事名	下町・西福屋16号線(3期事業)道路改良工事(5工区)
路線名	下町・西福屋16号線地区橋
工事箇所	小都市小郡地内
図面名	舗装工展開図(2)
縮尺	図示 図面番号 全18葉之内15号
事務所名	福岡県小都市役所

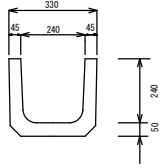




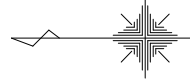
工事年度	令和元年度	
工事名	下町・西福屋16号線(3期事業) 道路改修工事(5工区)	
路線名	下町・西福屋16号線	橋地区
工事箇所	小都市小郡地内	
図面名	撤去工図(1)	
縮尺	S=1:500	図面番号 全18葉之内16号
事務所名	福岡県小都市役所	

U型側溝(240) S=1/10

V=0.03m<sup>3</sup>/m

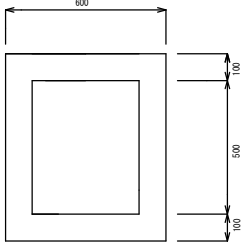


撤去工図 S=1:500



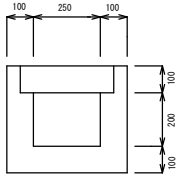
現場打側溝 S=1/10

(500号交差点西側)  
V=0.22m<sup>3</sup>/m



現場打側溝 S=1/10

V=0.13m<sup>3</sup>/m

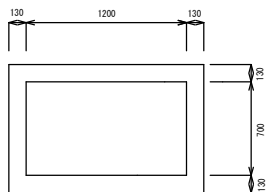


図案型側溝(300型)撤去 L=16.70m  
歩車道境界ブロック撤去(兼入部 L=14.0m)

図案型側溝(300型)撤去 L=19.0m  
歩車道境界ブロック撤去(標準部 L=7.5m、兼入部 L=13.0m、切下部 N=1箇所)  
現場打側溝撤去 L=12.0m  
ガードレール撤去 L=10.0m(16.4kg/m)

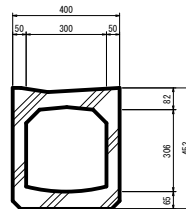
現場打水路(1200\*700) S=1/20

V=0.56m<sup>3</sup>/m

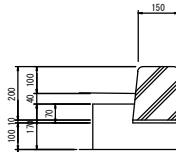


函渠型側溝(300型) S=1/10

V=0.09m<sup>3</sup>/m

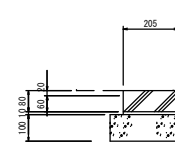


標準部 V=0.08m<sup>3</sup>/m

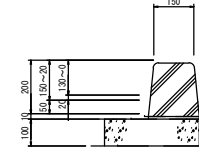


歩車道境界ブロック S=1/10

兼入部 V=0.04m<sup>3</sup>/m

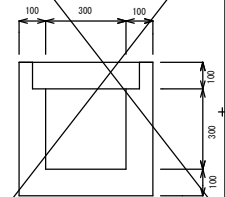


切下部 V=0.04m<sup>3</sup>/箇所



落蓋式側溝 S=1/10

V=0.16m<sup>3</sup>/m



移動式ガードレール撤去 L=49.0m  
(基礎ブロック 17個)

U型側溝(240型)撤去 L=19.0m  
ブロック塀2段積(t=150)撤去 L=19.0m(0.06m<sup>3</sup>/m)  
金網フェンス(H=1200)撤去 L=19.0m(1.0kg/m)

車止めブロック撤去 N=14箇所  
(0.01m<sup>3</sup>/箇所)

移動式ガードレール撤去 L=9.0m  
(基礎ブロック 3個)

移動式ガードレール撤去 L=17.5m  
(基礎ブロック 6個)

現場打水路(1200\*700)撤去 L=22.0m

現場打側溝撤去 L=9.5m

図面 A1  
1/10(1:500)

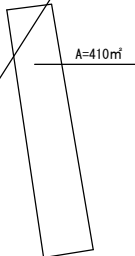
工事年度	令和元年度		
工事名	下町・西福屋16号線(3期事業)道路改良工事(5工区)		
路線名	下町・西福屋16号線	地区	橋
工事箇所	小都市小郡地内		
図面名	撤去工図(2)		
縮尺	図示	図面番号	全18葉之内17号
事務所名	福岡県小都市役所		

500号線車道As撤去平面図 S=1/500

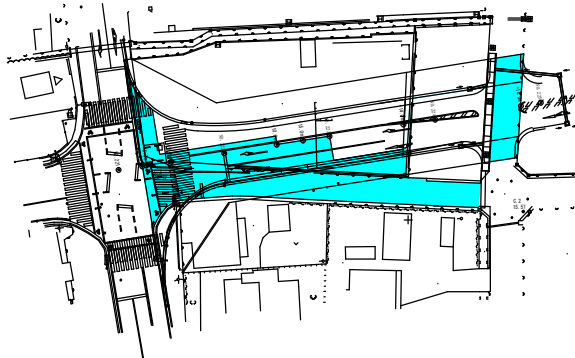


500号線車道As撤去工展開図 S=1/500

切削工(t=5cm) 合計 A=410.0㎡

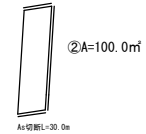
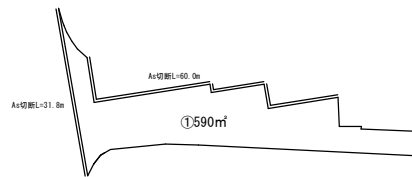


市道車道As撤去平面図 S=1/500



市道車道As撤去平面図 S=1/500

撤去合計 A=①390.0 + ②100.0 = 490.0㎡  
As切削合計 A=31.8 + 60.0 + 30.0 = 121.8㎡

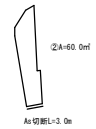
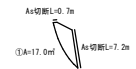


歩道部撤去平面図 S=1/500



歩道舗装工展開図 S=1/500

撤去合計 A=①17.0 + ②60.0 = 77.0㎡  
As切削合計 A=0.7 + 7.2 + 3.0 = 10.9㎡

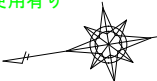
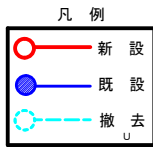


小郡市小郡1517番地1先

( 流通センター入口交差点 No. N-2190 )

信号機移設工事 S=1/250 (A3)

※緑図形、文字は再使用、再使用有り



④既設コンクリート柱9A (箱型20P)

- 支線バンド2方出(16)×1個
- 碍子×0.5組
- 取付
- 歩行者・自転車専用標板×1枚
- 撤去

③既設鋼管柱7吋×9m(箱型12P)

- 歩行者・自転車専用標板×1枚
- 撤去

②既設鋼管柱6吋×9m(箱型12P)

- 歩行者用灯器LED側柱式×1基(流用品)
- 歩行者用アーム1.5m×1組
- 歩行者アーム取付バンド×1組
- CVV2-3C×7m(歩行者用)
- 支線バンド2方出(14)×1個
- 碍子×0.5組
- 取付
- 歩行者用灯器LED側柱式×1基
- 歩行者用アーム0.5m×1組
- 歩行者アーム取付バンド×1組
- 歩行者・自転車専用標板×2枚
- CVV2-3C×6m(歩行者用)
- 撤去

①撤去専用鋼管柱7吋×9m

- 制御機×1台
- 制御機ダクト×1個
- 電源箱×1個
- 車両用灯器LED×1基
- 車両用アーム2.5m×1組
- 車両アーム取付バンド×1組
- 片面固定金具×1組
- 振止金具×1組
- 地点標板×1組
- 歩行者用灯器LED側柱式×1基
- 歩行者用アーム0.5m×1組
- 歩行者アーム取付バンド×1組
- 歩行者・自転車専用標板×1枚
- 柱上用接続箱20P×1個
- CV3.5-2C×10m(電源)
- CVV2-20C×10m(立上り)
- CVV2-4C×7m(車両用)
- CVV2-3C×6m(歩行者用)
- 撤去

④撤去鋼管柱6吋×9m

- 歩行者用灯器LED側柱式×2基
- 歩行者用アーム0.5m×2組
- 歩行者アーム取付バンド×2組
- 歩行者・自転車専用標板×2枚
- 柱上用接続箱20P×1個
- CVV2-3C×12m(歩行者用)
- 撤去

⑤新設鋼管柱7吋×9m

- 車両用灯器LED×1基(二流用品)
- 矢印灯器LED×1基(二流用品)
- 車両用アーム3.0m×1組
- 車両アーム取付バンド×1組
- 片面固定金具×1組
- 振止金具×1組
- 地点標板×1組(二流用品)
- 歩行者用灯器LED側柱式×2基(口流用品)
- 歩行者用アーム0.5m×2組(口流用品)
- 歩行者アーム取付バンド×2組
- 柱上用接続箱20P×1個
- CVV2-5C×7m(車両用)
- CVV2-3C×12m(歩行者用)
- CVV2-2C×1m(矢印用)
- 支線バンド2方出(16)×2個
- 碍子×1組
- 根巻コンクリート600×600×600
- 取付

④撤去コンクリート柱9A

- 車両用灯器LED×2基
- 矢印灯器LED×2基
- 車両用アーム2.0m×1組
- 車両アーム取付バンド×1組
- 角度調整金具×1組
- 振止金具×1組
- 柱上用接続箱20P×1個
- CVV2-5C×12m(車両用)
- CVV2-2C×2m(矢印用)
- VE-28×1組
- 撤去

至 寺福童

至 三沢

至 田代

⑥新設鋼管柱7吋×9m

- 車両用灯器LED×2基(八流用品)
- 矢印灯器LED×2基(八流用品)
- 車両用アーム2.0m×1組(八流用品)
- 車両アーム取付バンド×1組
- 角度調整金具×1組(八流用品)
- 振止金具×1組
- 歩行者用灯器LED側柱式×1基(二流用品)
- 歩行者用アーム0.5m×1組(二流用品)
- 歩行者アーム取付バンド×1組
- 柱上用接続箱20P×1個
- CVV2-5C×12m(車両用)
- CVV2-3C×6m(歩行者用)
- CVV2-2C×2m(矢印用)
- 支線バンド2方出(16)×1個
- 碍子×1組
- 根巻コンクリート600×600×600
- 取付

④既設九電柱共架  
472タ754

- 車両用灯器LED×1基
- 矢印灯器LED×1基
- 車両用アーム2.0m×1組
- 車両アーム取付バンド×1組
- 片面固定金具×1組
- 振止金具×1組
- 地点標板×1組
- 歩行者用灯器LED側柱式×1基
- 歩行者用アーム0.5m×1組
- 歩行者アーム取付バンド×1組
- 歩行者・自転車専用標板×1枚
- 柱上用接続箱20P×1個
- CVV2-5C×6m(車両用)
- CVV2-3C×6m(歩行者用)
- CVV2-2C×1m(矢印用)
- VE-28×1組
- 撤去

①新設専用鋼管柱7吋×9m

- 制御機×1台(イ流用品)
- 制御機ダクト×1個
- 電源箱×1個
- 車両用灯器LED×1基(イ流用品)
- 車両用アーム2.5m×1組(イ流用品)
- 車両アーム取付バンド×1組(イ流用品)
- 片面固定金具×1組(イ流用品)
- 振止金具×1組(イ流用品)
- 地点標板×1組(イ流用品)
- 歩行者用灯器LED側柱式×1基(イ流用品)
- 歩行者用アーム0.5m×1組(イ流用品)
- 歩行者アーム取付バンド×1組(イ流用品)
- 柱上用接続箱20P×1個
- CV3.5-2C×10m(電源)
- CVV2-20C×10m(立上り)
- CVV2-4C×7m(車両用)
- CVV2-3C×6m(歩行者用)
- 支線バンド2方出(16)×2個
- 碍子×1組
- 根巻コンクリート600×600×600
- D種接地工事×1箇所
- 取付

472タ852  
西幹38

472タ751  
西幹右中1/38

472タ753  
西幹39

国道500号線