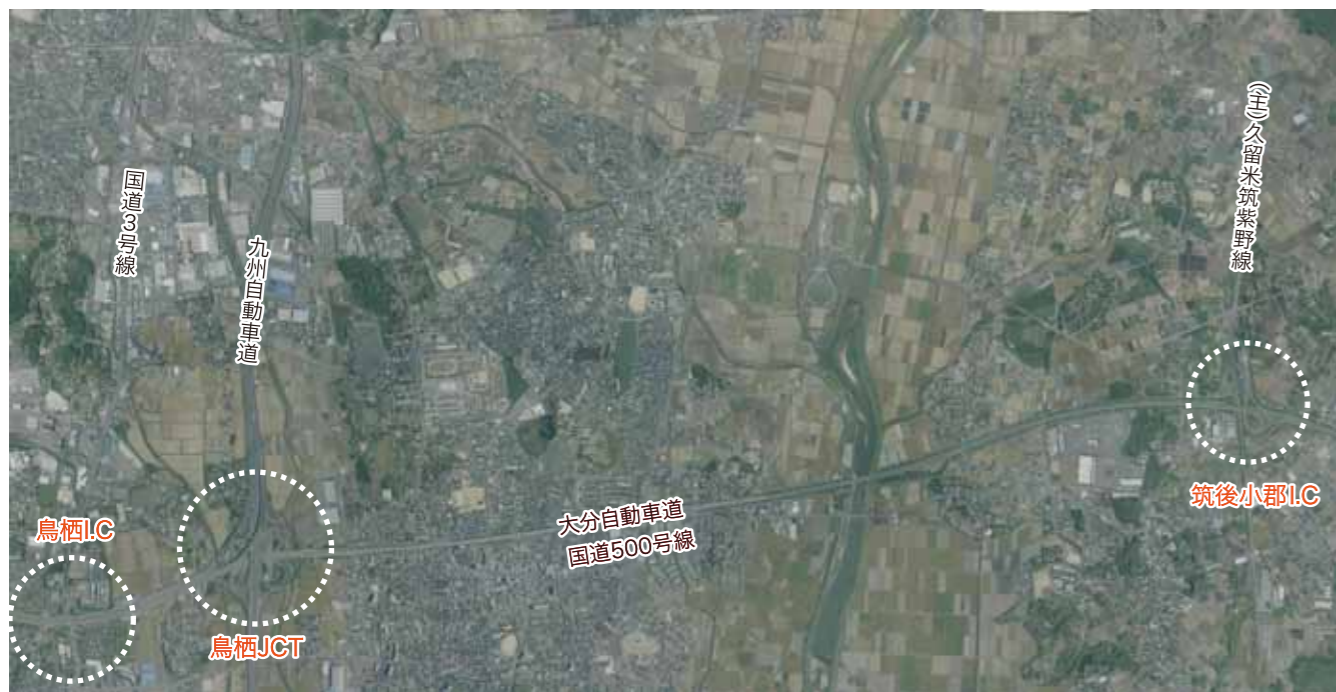


抜群の交通アクセス

ビジネス拠点として最適な立地

九州のクロスロード 鳥栖ジャンクションに隣接

鳥栖ジャンクション ↔ 筑後小郡インターチェンジ 3分 (5km)



小郡市のプロフィール

小郡市は、福岡県の中央部、佐賀県との県境に位置し、市内中央を貫流する宝満川沿いに広がる肥沃な田園地帯や、北東部に位置する花立山など、緑豊かな自然に恵まれています。

また、温暖な気候風土で、地震などの自然災害も少なく、企業の皆様が安心して長期的に操業いただくことのできる環境が整っております。

本市は、古くは九州の中心であった大宰府の関連拠点として、中世以降は博多へ通じる交通の要衝として発展しました。現在も九州自動車道、大分自動車道、西鉄天神大牟田線、甘木鉄道など都市交通インフラが充実し、福岡中心市街地まで約30分と交通利便性に大変優れています。

特に高速道路では、市内東部に筑後小郡インターチェンジを有し、九州のクロスポイントである鳥栖ジャンクションまで約5kmと隣接しているため、九州の各主要都市や港湾・空港へ短時間でアクセスすることができます。



ACCESS ●アクセス●

高速道路

筑後小郡⇄鳥栖	4分/6km
筑後小郡⇄福岡	20分/33km
筑後小郡⇄熊本	50分/80km
筑後小郡⇄長崎	1時間20分/125km
筑後小郡⇄大分	1時間30分/122km
筑後小郡⇄大阪	7時間15分/640km
筑後小郡⇄名古屋	9時間10分/815km
筑後小郡⇄東京	12時間5分/1,095km

新幹線・空港・港湾

小郡～新鳥栖駅	25分/8km
小郡～福岡空港	40分/30km
小郡～博多港	45分/35km

