

広報 おごおり

1月15日号
お知らせ版



自衛隊員と中学生の 熱き競演

大原中学校吹奏楽部をゲストに迎え、陸上自衛隊小郡駐屯地音楽隊による恒例の「ふれあいコンサート」が12月23日に開催されました。子どもも大人も、エネルギッシュな演奏や美しい歌声に酔いしれたひととき。観客にとっては心温まるクリスマスプレゼントとなりました。

今号の主な目次

- 税の申告が始まります…2 p
- 市からのお知らせ…5 p
- くらしの情報、子育て…7 p
- 休日診療、相談、休館日…14 p
- 小郡音楽祭、九州歴史資料館企画展…16 p

税の申告が始まります

市・県民税

2月16日(金)～3月15日(木)

※土日を除く

所得税(簡易なもの)

2月16日(金)～3月2日(金)

※土日を除く

会場 生涯学習センター

時間 午前9時～午後3時30分

※生涯学習センターの開館時間は午前8時30分です

※申告期間当初は大変混み合います

次の人は、久留米税務署で確定申告をしてください

○営業、不動産の所得がある人

○土地、建物の譲渡、株式の譲渡や配当がある人

注意事項

- ①収支内訳書などの添付書類は提出用、控えともにご記入ください
- ②申告内容により相談の順番が前後する場合があります
- ③確定申告書の控えに受付印は押印されません
- ④記入済みの確定申告書は久留米税務署へご郵送ください
- ⑤3月3日以降の所得税の申告は久留米税務署でお願いします

校区公民館などでの申告(市・県民税のみ)※所得税の確定申告は受け付けていません

日程	会場	午前9時～11時30分	午後1時～3時30分
2月1日(木)	御原校区公民館	古飯、宝城北、ニタ	稲吉、下岩田、二森
2月2日(金)	くろつち会館	乙隈、佐野古、松崎、井上 上岩田	花立、今隈、吹上、立石 干潟、下鶴
2月5日(月)	小郡交流センター	寺福童、今朝丸、開1	東福童、西福童、開2
2月6日(火)	ふれあい館三国	みくに野団地、古賀、美鈴の杜	力武、三沢(あすみを含む) 新島、西島
2月7日(水)		三国が丘1・2、横隈、大保	津古、希みが丘、美鈴が丘
2月9日(金)	あすてらす ^(※)	平方、光行、八坂、赤川	上西、宝城南、下西

☎税務課
市民税係
72-2111
内線124・125

(※)味坂校区公民館が工事中のため、味坂校区の会場は「あすてらす」となります

申告のときに必要なもの

印鑑

平成29年中の所得が証明できるもの

【給与所得者・年金受給者】

源泉徴収票、給与明細書、雇用主による給与支払明細書など

【その他の所得者】

収支計算書、現金出納帳、売掛帳など

マイナンバー・本人確認書類

【マイナンバーカードを持っている人】

マイナンバーカードのみ

【マイナンバーカードを持っていない人】

次の①②から1つずつ持参

①マイナンバー確認書類

通知カード、マイナンバーが記載された住民票の写しなど

②本人確認書類

運転免許証、パスポート、健康保険証など

【日本国外に居住する親族を扶養(扶養控除、配偶者控除、配偶者特別控除または障害者控除の適用)している場合】

親族関係書類、送金関係書類

【所得税の還付を受ける場合】

金融機関の口座情報(申告者名義)

【雑損控除を受ける場合】

消防署や警察署などの証明、損失額や保険などで補てんされた金額の証明書

医療費控除

(1)【医療費控除を受ける場合】

医療費控除の明細書、医療保険者などの医療費通知書(医療費のお知らせなど)、医療費の領収書

(2)【セルフメディケーション税制を受ける場合】

セルフメディケーション税制の明細書、健康の保持増進や疾病の予防への取組を行ったことを明らかにする書類(健診の領収書や受診証明など)、医薬品購入費の領収書 ※事前に合計金額を計算してください ※後期高齢者健診の受診証明の発行はP5参照

【社会保険料控除を受ける場合】

国民健康保険税、介護保険料、後期高齢者医療保険料などの納付証明書、国民年金保険料の領収証、その他社会保険料控除証明書

【寄付金控除を受ける場合】

都道府県・市町村・特別区が発行する領収書または都道府県共同募金会、日本赤十字社の支部などが発行する領収書

市・県民税の申告が必要な人

平成30年1月1日現在、小郡市に住所を有する人で、平成29年の状況が次に該当する人

1. 営業等、農業、不動産、雑、一時などの各種所得があった人や土地建物などを売却した人で、所得税の確定申告が不要な人
 2. 給与所得者で次に該当する人
 - ① 勤務先から給与支払報告書が提出されていない人
 - ② 給与所得以外の所得がある人※所得税では、給与以外の所得が20万円以下のときは確定申告の必要はありませんが、市・県民税では申告の必要があります
 - ③ 年の途中で退職し、年末調整していない人
 - ④ 医療費控除などを受ける人
 - ⑤ 年末調整は済んでいるが控除の追加(変更)がある人
3. 年金・恩給などの公的年金等の受給者で次に該当する人
 - ① 公的年金以外の所得がある人
 - ② 社会保険料控除、生命保険料控除、地震保険料控除、医療費控除などを受ける人
 4. 遺族年金や障害年金、失業保険などの非課税収入がある人

5. 市外に住んでいる家族の扶養に入っている人
6. 収入がなく扶養に入っていない人

※ただし、次に該当する人は、市・県民税の申告は不要です

- ア. 所得税の確定申告をする人
- イ. 平成29年中に全く収入がなく、かつ同一世帯の人の所得税、市・県民税の申告書に扶養家族として記載されている人
- ウ. 平成29年中の所得が給与または公的年金(非課税所得年金、雑年金は除く)のみで、その支払報告書(源泉徴収票)が市に提出されている人

市・県民税の申告は忘れずに

申告をしないと、児童手当や児童扶養手当、保育園などの入園申請などに必要な所得(非課税)証明書が発行できない場合や国民健康保険税の軽減対象となる人は軽減が受けられない場合があります。

なお、昨年、市・県民税の申告をした人には、申告書を郵送します。

★久留米税務署では所得税の還付を受ける申告を受け付け中です。

年金所得者に対する 確定申告不要制度

公的年金等の収入金額が400万円以下で、かつ、公的年金等に係る雑所得以外の所得金額が20万円以下の場合は、所得税の確定申告をする必要はありません。

※所得税の還付を受ける場合は、所得税の確定申告が必要です

※所得税の確定申告が不要な場合であっても、以下に該当する人は市・県民税の申告が必要です

- ① 公的年金等に係る雑所得以外の所得がある場合
- ② 「公的年金等の源泉徴収票」に記載されている控除(社会保険料控除、配偶者控除、扶養控除および障害者控除など)以外の各種控除(扶養・障害者等、医療費、生命保険料など)の適用を受ける場合

久留米税務署からのお知らせ

★医療費控除は、平成29年分の確定申告から領収書の提出の代わりに「医療費控除の明細書」の添付が必要となりました。医療費の領収書はご自身で5年間保存する必要があります。

★確定申告相談会場をご利用ください

申告会場 久留米税務署

設置期間 2月16日(金)～3月15日(木)

受付時間 午前9時～午後4時

※土・日曜日は休みとなります

※税務署駐車場は大変混雑します。事故防止などのため、満車時の国道上での入場待ちはご遠慮ください。ご協力をお願いします

★税務署に申告書などを提出する際は、【マイナンバー(個人番号(12桁))の記載+本人確認書類の提示または写しの添付】が必要です。

★申告書の提出・納税の期限は、

所得税・贈与税 3月15日(木)まで

個人事業者の消費税 4月2日(月)まで

★確定申告は、電子申告ができます

国税庁ホームページ「確定申告書等作成コーナー」をご利用ください。

📍久留米税務署 ☎32-4461 (自動音声でご案内します)

各計画案への意見を募集します！

市は、次のそれぞれの計画案に対して意見を募集します。市の未来について一緒に考えてみませんか。皆さんのご応募をお待ちしています。

第7期小郡市高齢者福祉計画・介護保険事業計画(案)

① 募集期間 1月16日(火)～2月13日(火)

●提出・問合せ先 介護保険課高齢者サービス係(本館1階) ☎72-2111内線454 ファクス73-4466
Eメールkoreisv@city.ogori.lg.jp

住民と地域の組織や団体などとの協働により、高齢者がいつまでも健康で、社会参加の機会が確保できるよう、地域全体で高齢者を支えるまちづくりの実現に向け、高齢者福祉サービスと介護保険サービスの数値目標や体制整備を定めるものです。

第2次小郡市健康増進計画・第2次小郡市食育推進計画(案)

② 募集期間 1月16日(火)～2月13日(火)

●提出・問合せ先 健康課総務係(あすてらす内) ☎72-6666内線123 ファクス72-6477
Eメールsomu-k@city.ogori.lg.jp

平成20年3月に「小郡市健康増進計画(おごおり元気プラン)」を、また平成24年8月に「小郡市食育推進計画(おごおり食育プラン)」を策定し、健康づくりと食育を推進してきました。

第2次計画の策定にあたっては、「一人ひとりの健康づくりと食育をみんなで支えるまち」の実現をめざして両計画を一体的に策定し、市民、地域、行政の役割や取組を示します。

小郡市第5期障がい福祉計画・第1期障がい児福祉計画(案)

③ 募集期間 2月1日(木)～28日(水)

●提出・問合せ先 福祉課障がい者福祉係(東別館1階) ☎72-2111内線442 ファクス73-2555
Eメールfukushi@city.ogori.lg.jp

障がい福祉計画は、障がいのある人が地域で安心して暮らせるよう、国が定めた基本指針に即して、障がい福祉サービスの数値目標とサービス提供体制の整備目標などを定めるものです。

募集要項

●意見を提出できる人

- ・市内に在住または通勤、通学している人
- ・市内に事業所がある法人、その他の団体

●各計画(案)の閲覧・意見用紙設置場所

各担当課窓口、市役所本館1階案内、生涯学習センター、小郡交流センター、のぞみがおか生楽館、各校区公民館(味坂、御原、立石、三国、東野、大原)、あすてらす、市ホームページ(ダウンロード可)

※上記場所では各計画(案)の閲覧も可

●各意見書の提出方法

意見書に必要な事項を明記し、各担当課窓口・ファクス・郵送(①③〒838-0198小郡市小郡255-1、②〒838-0126小郡市二森1167-1)・Eメールのいずれかで提出 ※郵送の場合、締切日必着

●注意事項

提出された意見に対して、個別に回答はしません。意見の概要とそれに対する市の考え方を、個人情報に配慮したうえで市ホームページに一定期間公表します。また、提出された意見は返却しません。



【後期高齢】セルフメディケーション税制に関する 健診の受診証明の発行

問 県後期高齢者医療広域連合お問い合わせセンター係 ☎092-651-3111 HP <http://www.fukuoka-kouki.jp>

セルフメディケーション税制(医療費控除の特例)は、健康の維持増進と疾病の予防への取組として一定の取組を行う個人が、平成29年1月1日以降に、スイッチOTC医薬品(要指導医薬品と一般用医薬品のうち、医療用から転用された医薬品)を購入した際、その費用について所得控除を受けることができるものです。この税制に関する一定の取組の一つである後期高齢者健康診査の受診証明を必要とする場合は、郵送による請求が必要です。(証明依頼書は広域連合ホームページまたは市国保年金課で入手できます)

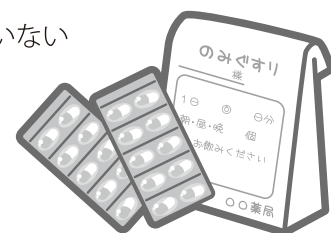
【健診証明の請求が必要な人】

平成29年1月～12月の間に福岡県後期高齢者健康診査を受診し、次の4項目全てに該当する人

- ①平成29年中の所得について確定申告または市・県民税の申告を予定している(課税所得がない場合は不要)
- ②平成29年中に1万2千円以上の対象医薬品を購入した領収書を持っている
- ③従来の医療費控除の適用を受ける予定がない(両方の適用は不可)
- ④他の証明書類(インフルエンザ予防接種やがん検診領収書など)を所持していない

【郵送先】

〒812-0044 福岡市博多区千代4丁目1-27福岡県自治会館5階
福岡県後期高齢者医療広域連合 健康企画課健康企画係
※確定申告については、税務署または市税務課にお問い合わせください



【医療費通知の再発行について】

平成29年度税制改正により、後期高齢者医療被保険者の医療費通知の再発行ができるようになりました。手続の詳細はお尋ねください。

あすてらす「満天の湯」東側浴場 タイル貼り替え工事のため一時休業します

問 健康課総務係 ☎72-6666内線123

あすてらす内「満天の湯」東側浴場(和風露天風呂「天の川」側)のタイル貼り替え工事を行います。その間、完全休業または西側浴場のみの利用となります。ご迷惑をおかけしますがご協力のほどよろしくお願いいたします。

工事期間 1月23日(火)～2月末予定

場所 あすてらす内「満天の湯」東側浴場

工事期間中の営業について

①温泉ゾーン完全休業期間

1月23日(火)～25日(木)

※工事終了後も3日間程度完全休業となります

②西側浴場、家族風呂のみ営業期間

1月26日(金)～2月末予定

◆奇数日…女湯 ◆偶数日…男湯

上記の期間は、西側浴場のみの利用となるため、男女どちらか一方のみの利用となります。家族風呂は通常通り利用できます。



空き家に関する相談を受け付けます

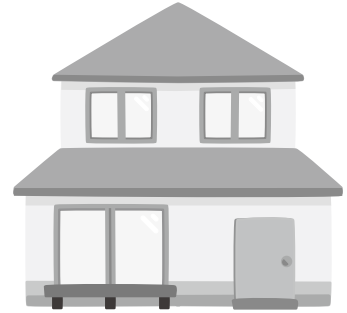
申問 都市計画課建築指導係(西別館2階) ☎72-2111内線353・354

空き家を所有している人や近隣の空き家でお困りの人を対象に相談を受け付けます。お悩みやご意見をお寄せください。

相談手順 事前に相談希望日時と相談内容をお電話ください。

必要書類 次の書類を持参いただくと、より詳細な相談ができます。

- ①土地・建物の全部事項証明書(登記簿謄本)
- ②地図・字図
- ③固定資産税の納税通知書・課税明細書
- ④建築当時の書類(申請書・通知書など)
- ⑤空き家に関して市から送付されたもの
- ⑥現地写真



- 注意点**
- ・相談内容により、市で対応できないものがあります
 - ・市の空き家関係部署は複数ありますので、内容により移動を伴う場合があります
 - ・相談から回答までお時間をいただくことがあります

小郡市「市民みんなでサービスチェック(市民会議)」を開催しました

問 財政課財政係 ☎72-2111内線232

12月3日(日)に、あすてらす1階多目的ホールで、「市民みんなでサービスチェック」と題した、市民会議を開催しました。

当日は、有識者や公募で選ばれた市民の代表者など46人に委員として参加していただき、あらかじめ市が抽出した48の議題について話し合い、意見書を提出していただきました。また、多くの傍聴者にも来場いただき、貴重な意見をいただくことができました。

いただいた意見書は、報告書として取りまとめ、2月までに市長へ報告するほか、インターネット上で一般公開する新年度予算の市長査定で、概要を報告します。



講演会

03 おごおりフォーラム
2018講演会「安心して
暮らせるまちづくり」

問 おごおり女性協議会事務局(企画課内)
内線222 F73-4466

市では、市民と行政のつながりを図りながら、だれもが将来の夢や希望を持ち、安心して生きられる小郡を創るための取組を進めています。加地良光小郡市長の講演、松田美幸さんとの対談を通して、まちづくりについて考えてみませんか？

★日時 1月27日(土)

午後1時30分～(開場1時～)

★会場 生涯学習センター七夕ホール

★参加費 無料(申込不要)

※手話通訳あり

※生後6か月～就学前の託児受付あり

先着10人まで(電話・ファクスで1月18日(木)までに要申込)

★登壇 加地良光(小郡市長)

松田美幸さん

(内閣府男女共同参画会議議員)

★主催 おごおり女性協議会

講習

04 ファミサポフォローア
ップ講習会「絵本の選
び方&読み聞かせ」

申問 ファミリー・サポート・センターおごおり
☎27-5411

図書館司書が、年齢にあった絵本の選び方や、長く読み継がれる絵本を紹介します。講習後は絵本の貸し出しも可能です。

★日時 2月8日(木)／午前10時～11時30分

★会場 シルバー人材センター2階
多目的ホール

★参加費 無料(要申込) ※飛び込み参加可

★持参物 市立図書館貸出カード

※無料託児の希望は申込時にお知らせください。詳しくは市ホームページをご覧ください

お知らせ

01 家庭でもできる
飾り巻きの作り方講座

申問 ひまわり館東野 ☎ F75-7066

節分に食べると縁起が良いとされている巻き寿司の作り方と飾り巻きの手順を学びます。作った巻き寿司はお持ち帰りできます。

★日時 2月2日(金)／午前10時～正午

★会場 ひまわり館東野調理室

★講師 松尾麻衣子さん

★材料費 1,500円

★持参物 エプロン、三角巾、ふきん、
米一合、筆記用具、持ち帰り用容器

★定員 16人(要申込)

★申込方法 電話またはファクスで、氏名、
住所、電話番号、人数を送付

講習

02 国際理解講座「パラグアイ」
料理教室&講演会

申問 おごおり国際交流協会事務局(企画課内)
(内線222) F73-4466

E danjokyodo@city.ogori.lg.jp

外国文化への理解を深め、楽しく交流しましょう。今回は「パラグアイ」。南米大陸の中央に位置する遠い国を、家庭料理や文化を通して身近に感じてみませんか。(国は変更する場合あり)

★日時 2月4日(日)

料理教室 午前10時～午後1時

講演会 午後1時30分～3時

★会場 あすてらす調理実習室、会議室1

★講師 スターク・ダニエルさん、
よりこさん

★参加費 料理教室 大人800円(小学生以下
400円) ※講演会無料

★持参物 エプロン

★定員 料理教室30人(先着順)

★申込方法 電話、ファクスまたはEメール
で氏名、住所、電話番号を送付

★申込締切 1月31日(水)／午後5時

職員(嘱託・臨時)募集

※申込書類を持参する場合は、各課窓口(平日午前8時30分～午後5時)で受付
(履歴書は写真貼付が必要)

事務補助臨時職員

☎人事秘書課人事係 ☎72-2111内線212 〒838-0198 小郡市小郡255-1

対象 市内に在住している人(学生不可)

職務内容 一般事務の補助、パソコン(ワード・エクセル)での資料作成、封入作業など

任用期間 原則、年間6か月を超えない範囲で必要に応じて任用(登録者が多い場合は任用されない場合あり)

※長期間の任用が必要な場合は社会・雇用保険に加入

勤務時間 原則、平日午前8時30分～午後5時

賃金 日額6,400円(交通費の支給なし)

募集期間 随時受付

登録方法 以下の書類を持参(郵送不可)

①人事秘書課所定の履歴書(3年間有効)

②臨時職員登録票

(当年度のみ有効/継続希望者は毎年提出)

※様式①②は、人事秘書課人事係、イオン小郡情報プラザ、ふるさとハローワーク(小郡)、市ホームページから取得してください

登録期間 年度単位(4月1日～翌年3月31日)

※登録期間終了後に継続を希望される場合は、再度臨時職員登録票を人事秘書課へ提出

図書館業務員嘱託職員(常勤)

☎小郡市立図書館 ☎72-4319 〒838-0142 小郡市大板井136-1

募集人数 1人

職務内容 移動図書館車の運転、図書館サービス業務

任用資格 次の全ての要件を満たす人

- ・パソコンでワード、エクセルを活用できる人
- ・平成19年6月2日以降の中型以上自動車運転免許を有する人(準中型自動車免許の場合、要お問合せ)

※平成19年6月1日以前は、普通自動車運転免許可。オートマチック限定不可

任用期間 4月1日～平成31年3月31日

勤務時間 午前8時30分～午後5時15分
(7時間45分勤務)

勤務条件 週5日勤務、シフト制、土日祝日、午後6時30分までの勤務あり

給与 月額170,000円、期末手当、時間外手当、通勤手当あり

社会保険等 健康保険、厚生年金、雇用保険、公務災害補償等あり

試験日 2月19日(月)

試験会場 生涯学習センター会議室

試験内容 作文・面接

(詳細は後日通知します)

申込方法 市販の履歴書を持参、または郵送

※履歴書の左上余白に「図書館業務員」を明記

申込締切 2月7日(水)必着

保健師(産休・育休代替)臨時職員

☎人事秘書課人事係 ☎72-2111内線212 〒838-0198 小郡市小郡255-1

募集人数 1人

職務内容 健康課(あすてらす内)における保健師業務

任用資格 次の全ての要件を満たす人

- ・保健師免許を有する人
- ・普通自動車運転免許を有する人
- ・パソコン入力作業が可能な人

任用期間 4月1日～9月30日

※更新の可能性あり

勤務条件 週5日勤務 午前8時30分～午後5時

賃金 日額8,300円(交通費の支給なし)

社会保険等 健康保険、厚生年金、雇用保険、公務災害補償等あり

試験日 2月2日(金)

試験内容 面接(詳細は後日通知します)

申込方法 市販の履歴書を持参または郵送

※資格証明書の写しを添付すること

申込締切 1月29日(月)午後5時必着

校区公民館嘱託職員(非常勤)

甲岡生涯学習課地域学習係 ☎72-2111(内線522) 〒838-0142 小郡市大板井1180-1(生涯学習センター内)

募集人数 若干名

職務内容 校区まちづくり組織の運営支援、校区公民館講座の企画・運営等の社会教育支援など

受験資格 次の全ての要件を満たす人

- ・地域のまちづくり活動に関心があり、年間を通じて職務に従事できる人
- ・社会教育活動に興味・意欲があり、地域活動などの経験がある人
- ・パソコンのワード・エクセル、メールやインターネットなどを十分に活用できる人
- ・普通自動車運転免許を有し、日常の業務連絡などに自家用車を供することができる人

任用期間 4月1日～平成31年3月31日

勤務条件 週4日程度(午前8時30分～午後5時のシ

フト制) ※土日祝日・夜間勤務(午後10時まで)あり

報酬 月額145,000円、費用弁償あり

社会保険等 健康保険、厚生年金、雇用保険、公務災害補償等あり

休暇 年次有給休暇のほか夏季休暇等の特別休暇(無給休暇を含む)あり

試験日 2月14日(水)

試験会場 生涯学習センター

試験内容 作文・面接(詳細は後日通知します)

申込方法 市販の履歴書を持参または郵送 ※土日祝日をのぞく

申込締切 2月2日(金) / 午後5時必着

文化財調査員嘱託職員(常勤)

甲岡文化財課 ☎75-7555 〒838-0106 小郡市三沢5147-3

募集人員 1人

職務内容 文化財普及啓発、市史資料管理

受験資格 普通自動車運転免許を有する人で、大学または大学院で歴史学を専攻し修了した人 ※修了見込みの人も可

任用期間 4月1日～平成31年3月31日(再任用の場合あり)

勤務条件 週5日勤務、午前8時30分～午後5時 ※土日祝日勤務あり

勤務場所 埋蔵文化財調査センター

給与 月額200,000円、期末手当、時間外勤務手当、通勤手当あり

社会保険等 健康保険、厚生年金、雇用保険、公務災害補償等あり

休暇 年次有給休暇のほか夏季休暇等の特別休暇(無給休暇を含む)あり

試験日時 3月9日(金) 午前9時30分～

試験会場 埋蔵文化財調査センター

試験内容 筆記試験、作文、面接 ※申込者に対し、後日詳細を通知します

申込方法 市販の履歴書を持参または郵送

申込締切 2月28日(水)必着

①介護保険嘱託職員(非常勤)

②介護支援専門員臨時職員

甲岡介護保険課高齢者サービス係地域包括支援センター ☎72-2111(内線455・457) 〒838-0198 小郡市小郡255-1(北別館1階)

募集人員 ①3人程度②2人程度

職務内容 地域包括支援センターにおける介護予防プラン作成

任用資格 次の全ての要件を満たす人

- ・介護支援専門員の資格を有する人
- ・普通自動車運転免許を有する人
- ・パソコン入力作業が可能なる人

任用期間

①4月1日～平成31年3月31日

②平成31年3月31日までの間

(必要に応じて任用。登録者多数の場合は任用されない場合あり)

勤務条件

①週4日勤務

午前8時30分～午後4時30分、または午前9時～午後5時

※土日祝日、年末年始休み

②週2日以上勤務(応相談)

平日午前8時30分～午後5時

※土日祝日、年末年始休み

報酬・賃金等 ①月額200,000円(費用弁償あり) ②日額8,000円(費用弁償なし)

社会保険等 ①健康保険、厚生年金、雇用保険、公務災害補償等あり

休暇 年次有給休暇のほか夏季休暇等の特別休暇(無給休暇を含む)あり

試験 ①2月22日(木) / 午後3時

試験会場 市役所北別館2階大会議室

試験内容 作文・面接(詳細は後日通知します)

申込方法 市販の履歴書を持参または郵送

※資格証、普通自動車運転免許証の写しを添付

申込期間 ①2月15日(木) / 午後5時まで②随時

①保育士嘱託職員(常勤) ②保育士臨時職員 ③子育て相談員嘱託職員(非常勤)

☎子育て支援課子育て支援係 ☎72-2111(内線473) 〒838-0198 小郡市小郡255-1

①保育士嘱託職員(常勤)

募集人員 若干名

職務内容 クラス担任などの保育業務

勤務時間(各開所時間のうち7時間45分)

【三国保育所】午前7時～午後7時

〒838-0106 三沢4130-1 ☎75-5031

【御原保育所】午前7時30分～午後6時30分

〒838-0125 ニタ1513 ☎72-5100

【大崎保育所】午前7時20分～午後7時

〒838-0127 大崎828-1 ☎72-8337

任用資格 保育士資格(取得予定可)

勤務条件 週5日勤務、シフト制、土曜日勤務あり、休日(日祝日、シフトによる週休あり)

給与 月額185,000円、通勤・時間外手当あり

②保育士臨時職員

募集人員 若干名

職務内容 保育業務

任用期間 平成31年3月31日までの間必要に応じて任用

※長期間の任用が必要な場合は社会・雇用保険に加入

勤務時間(各開所時間のうち7時間45分)

【三国保育所】【御原保育所】【大崎保育所】

※勤務時間・日数などの詳細は、各園にお問い合わせください

任用資格 市内または市内近郊に居住し、保育士資格を有する人(学生不可、取得予定可)

勤務条件 週5日以内勤務

1日の勤務時間7時間45分、

(1日勤務と半日勤務あり)

シフト制、土曜勤務あり、

休日(日祝日、シフトによる週休あり)

賃金等 日額7,000円 半日額3,700円

※交通費の支給なし

③子育て相談員嘱託職員(非常勤)

募集人員 1人

職務内容 小郡市子育て支援拠点(つどいの広場ほかほか)での子育て相談や子育て支援事業の企画運営など

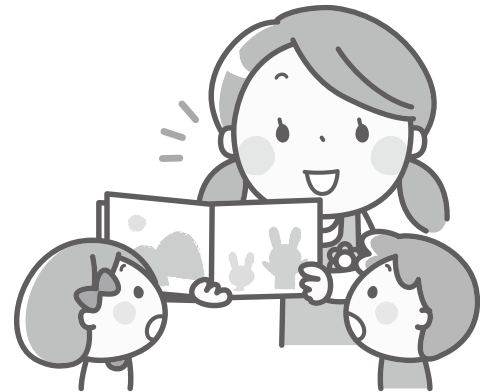
勤務地 つどいの広場ほかほか

(ひまわり館東野公民館内)

任用資格 保育士資格を有する人(取得予定可)、または子育て支援に関する業務経験を有する人

勤務条件 週4日勤務、午前9時～午後5時
土曜日勤務あり、休日(日祝日)

報酬等 月額145,000円、費用弁償あり



★共通事項★

任用期間 4月1日～平成31年3月31日

社会保険等 健康保険、厚生年金、雇用保険、公務災害補償あり

休暇 年次有給休暇のほか夏季休暇等の特別休暇(無給休暇含む)、病気休暇、育児休暇あり

試験日時 2月21日(水)／午前9時30分

試験会場 北別館2階大会議室、第1研修室

試験内容 作文・面接(詳細は後日通知します)

申込方法 次の書類を持参または郵送

※①市販の履歴書と保育士資格証明書の写し

※②子育て支援課子育て支援係の所定の登録申込書に記入の上、写真を添付

※③市販の履歴書(保育士資格証明書の有無を問わない)

※新卒者は、資格申請手続き中を証明できる書類

※重複応募可

申込期間 ①③2月16日(金)消印有効

②随時受付

お知らせ

健康診査を受けましょう

福岡県後期高齢者医療制度の被保険者を対象に、生活習慣病の発症や重症化の予防などを目的とした健康診査を実施しています。平成29年度の受診期限は3月31日。まだ受診していない人は、早めに予約の上、受診してください。

福岡県後期高齢者医療広域連合お問い合わせセンター
☎092・651・3111

国民健康保険税、介護保険料、後期高齢者医療保険料の納付証明書を1月下旬ごろに送付します

納付証明書に記載する金額は、平成29年中に普通徴収（納付書または口座振替）で納付した保険税（料）です。

●国民健康保険税

間 取納課収納係

（内線132、133）

●介護保険料

間 介護保険課介護保険係

（内線452、453）

●後期高齢者医療保険料

間 国保年金課医療・年金係

（内線422、423）

介護家族の「笑顔のつづき」

お茶会で同じ立場の仲間と気軽に話をしませんか。

日時 1月19日（金）

午後1時30分～3時

会場 人権教育啓発センター

間 地域包括支援センター

（内線455）

就労を目指す 家族セミナー

家族セミナー

若者サポートステーションの紹介や利用者との懇談、家族交流会を行います。

日時 1月27日（土）

午後2時～4時

会場 サンライフ久留米

対象 15歳～39歳の無業者の

自立を希望する家族

定員 20人（先着順）

参加費 無料

申込方法 電話、ファクス

間 筑後若者サポートステーション

☎30・0087

小郡フラウエンコールと山崎三代子がお届けする音楽のおくりもの

小郡フラウエンコールの創立40年記念コンサートを開催。女性合唱団が唱歌やミュージカル曲などを披露します。

日時 1月28日（日）

開演午後2時

会場 大原きぼうの森館

間 棚町

☎090・5949・6025

小郡特別支援学校作品展 「ぼくたち、わたしたちの作品展」

約200点の個人・共同作品を展示します。

期間

【高等部展示】1月31日（水）

～2月6日（火）

【小・中学部展示】2月7日

（水）～13日（火）

午前9時～午後10時（各部

最終日は午後3時まで）

会場 あすてらす

間 県立小郡特別支援学校

☎73・3437

J.O.Y.倶楽部「ミュージックアンサンブル」

障がい福祉サービス事業所が贈る音楽コンサート。

日時 1月27日（土）

午後1時30分開演

会場 文化会館大ホール

入場料 大人500円

小中高生以下無料

間 福岡県退職教職員協会

浮羽・三井支会

☎0943・72・1280

小郡カトリック幼稚園 バザー

日時 1月27日（土）／午前10

時30分～午後1時

会場 間 小郡カトリック幼稚園

☎72・8441

教室・講座

子育て講座「児童・福祉」

日時 2月9日（金）／午前9

時15分～10時15分

対象 市内在住で未就学児が

いる保護者

講師 濱とおこさん

（福岡県スクールソーシャルワーカー協会）

会場 間 小郡幼稚園（井手）

☎72・5501

環境保全団体交流会無料 講演会&ワークショップ

生きものや生きものが暮らす環境を守るために何ができるか。宇根豊さん（農と自然の研究所）の講演と、ワークショップを実施します。

日時 2月12日（月・休）

午後1時30分～4時

会場 久留米市役所

対象 環境保全活動団体、環

境保全活動予定の人、環

境保全活動に興味がある人

定員 50人（抽選）

申込方法 電話、ファクス、

Eメール

申込期限 2月5日（月）

間 久留米市環境保全課

☎30・9043

☎37・3344

☎kanhozen@city.kurume.

fukuoka.jp

間 北筑後保健福祉環境事務所

環境課地域環境係

☎30・1052

第5回 甲種防火管理新規講習

日時 1日目2月27日(火)／午前9時～午後4時10分・2日目2月28日(水)／午前9時～午後3時50分
※8時30分～受付開始

会場 久留米広域消防本部
受講料 4,500円

定員 100人(先着順)

申込方法 久留米広域消防本部各消防署警防課へ午前8時30分～午後5時15分に申込書を持参

※申込書は各消防署、各出張所、久留米広域消防本部ホームページから入手可

申込期間 1月30日(火)～2月9日(金)の平日

※電話・ファクス受付不可

申込 三井消防署警防課
☎ 72・5101

無料着付け教室

着付けを学び、卒業式、入学式に着物で出席しませんか。

日時 2月10日(土)、24日(土)／午前10時～正午

会場 市体育館2階和室

講師 鶴添澄恵さん

(着付けサークル)

持参物 足袋、肌じゅばん、長じゅばん、裾よけ、腰ひも3本、前板、タオル2枚、伊達締め2本、着物、名古屋帯、枕、帯揚げ、帯締め

申込方法 電話(前日まで)

申込 小郡市文化協会美容部着付けサークル
☎ 75・2218

ひとり親家庭のための パソコン夜間無料講習会

パソコンのエクセル応用、ホームページ作成を学びます。

日時 2月8日(木)、9日(金)、15日(木)、16日(金)、20日(火)、22日(木)、23日(金)、27日(火)

午後6時30分～9時

会場 クローバープラザ

対象 県内在住のひとり親家庭の母・父、かつて母子家庭だった寡婦で全日程に出席でき、パソコン基本操作、アンケートが可能なる人

テキスト代 1,000円

定員 20人(定員超えの場合
は書類選考、応募数少数時

は中止の場合あり)

※託児(1歳～就学前)あり(要予約)

申込方法 申込書(子育て支援課、母子寡婦福祉連合会ホームページなどで取得可)を郵送、ファクスで送付

申込締切 1月21日(日)必着(全員に結果を通知)

申込 ひとり親サポートセンター
☎ 092・584・3931
〒816-0804
春日市原町3丁目1-7
クローバープラザ6階受箱11号

第42回チャリティーヨガ

日時 2月4日(日)

午前10時30分～正午

会場 あすてらす1階

多目的ホール

参加費 無料
※九州北部豪雨の義援金として500円程度

持参物 タオル、ヨガマット(バスタオル可)、飲み物

申込 健康ヨガ教室(松島)

☎ 090・9070・1241

☎ 73・1395

相談

生活再生無料相談会

多重・過剰債務を解消したい、借金を整理したい、滞納をなくしたいなどの悩みにグリーンコープの専門相談員が貸付も含め相談に応じます。

日時 2月7日(水)

午前10時～午後4時

会場 市体育館視聴覚室

参加費 無料(要予約)

申込方法 電話

申込 グリーンコープ生活再生相談室
☎ 36・8877

午後1時30分～4時

(金)午前10時～午後0時30分、午後1時～4時

会場 久留米法律相談センター

内容 法律相談(1人30分)

申込方法 電話

※1月25日(木)から受付

申込 久留米法律相談センター
☎ 30・0144

ひとり親サポート相談

ハローワーク連携の就業支援や養育費相談を実施します。

【無料弁護士相談】

日時

1月24日(水)・31日(水)

午後6時30分～8時30分

2月7日(水)

午後1時～3時

※先着各4人、要申込

【養育費電話相談】

受付時間 午前9時～午後5時(第1・第3土曜、日曜

午前9時～午後4時)

申込 ひとり親サポートセンター
☎ 092・584・3931

福岡県弁護士会 無料法律相談

期間 2月1日(木)～14日(水)

時間 (月)午前10時～11時30分、午後1時～4時
(火・木)午後1時～4時、午後5時30分～7時
(水)午前10時～11時30分、

募集

体育協会常勤嘱託職員

募集人数 1人

職務場所 小郡運動公園

職務内容 財務会計事務、その他協会の業務

任用資格 次の全てを満たす人①パソコンでワード、エクセル、インターネットなどを活用できる人②簿記事務経験者

任用期間 4月1日～平成31年3月31日

勤務時間 午前8時30分～午後5時

勤務条件 週5日のシフト制(土日祝日の勤務あり)

給与 月額160,000円、期末手当、時間外手当、通勤手当あり

社会保険等 健康保険、厚生年金、雇用保険、労災保険あり

休暇 年次有給休暇のほか、夏季休暇などの特別休暇(無給休暇含む)あり

試験日 2月22日(木)

※詳細は後日通知します

試験会場 市野球場会議室

(小郡運動公園内)

試験内容 作文・面接

申込方法 市販の履歴書1通を持参または郵送

※写真裏には氏名、履歴書の左上余白には「体育協会職員希望」と明記すること

申込締切 2月9日(金)消印有効

※持参の場合は、午前8時30分～午後5時(土日可)

■ 小郡市体育協会

☎ 75・2373

☎ 75・2454

〒 838-0115

小郡市大保427-1

(市野球場内)

小郡川柳会

神の手で渡るブランコ

空中で 田中 絃子

海渡りヒアリも

日本見物に

平見 映子

餓鬼大将渡り切れない

丸太橋 古田 節子

意地だけで揺れる吊り橋

渡り切る 松本 義信

鶴の列まだ先頭は


ゆずらない 加賀田千拓

のびのび教室

近くの会場へどうぞ

校区外の参加も大歓迎

0歳～就園前の親子対象 午前10時～11時30分

期 日	会 場	校区(小学校)	活動内容 (持ってくる物)
2月13日(火)	人権教育啓発センター	小郡(小郡小)	記念に残る製作～カレンダー作り～
2月21日(水)	ひまわり館東野	大原(大原・東野小)	・写真1枚
2月27日(火)	くろつち会館	立石(立石小)	



■ 小郡市子育て支援センター
〒838-0127 小郡市大崎828-1
☎ 73-5041
✉ kosodateshien5041@suo.bbiq.jp
市ホームページ(ホーム▶子育て教育▶遊ぶ▶小郡市子育て支援センター)

小郡市子育て支援センターは、未就園のお子さんとその家族のために、さまざまな事業を行っています。

のびのびオープンルーム

親子で自由に遊ぶ場・交流の場
楽しい遊びのコーナーがいっぱい!!

午前10時～11時30分

(時間内に自由にご参加ください)



2月2日(金)	あすてらす多目的ホール
2月16日(金)	あすてらす多目的ホール
2月23日(金)	大原きぼうの森館ホール

のびのび広場

予約不要

「たくさんあそんでふれあってうちの子最高!!」

2月1日(木)

午前10時30分～11時30分(受付10時～)

あすてらす多目的ホール

講 師 熊丸みつ子さん



リフレッシュ講座

要予約

保護者のための保育付き講座

第6回「ピラティス」

3月1日(木)／午前10時～11時30分

あすてらす和室

講 師 中島由紀子さん

対 象 未就園児の保護者20人

保 育 生後3か月～

※2月15日(木)／午前9時～電話受付

のびのびキッズルーム

要予約

2歳半～就園前までの親子対象

「リトミックで遊ぼう!」

2月9日(金)

午前10時30分～11時30分(受付10時～)

文化会館小ホール

講 師 前原美津子さん

定 員 30組

※1月31日(水)／午前9時～電話受付





母子健康手帳の交付

会場 間 あすてらす健康相談室 ☎72-6467

- [日 時]** 月～金(祝日、あすてらす休館日を除く)
午前9時～11時30分、午後1時～4時30分
(15分程度)
- [内 容]** 妊娠、出産、育児に関する制度の説明
- [持参品]** 妊娠届出書(会場にも備付あり)、マイナンバーカードまたは通知カードと写真付きの本人確認できる書類
- ※本人が来られない場合はお問い合わせください



健診・相談・教室

会場 申 間 健康課健康推進係(あすてらす) ☎72-6666

2月の乳幼児健診 対象者には事前に通知します

種 類	期 日	対 象
4か月児	2月6日(火)	H29.10生
10か月児	2月13日(火)	H29.4生
1歳6か月児	2月8日(木)	H28.8生
3歳1か月児	2月14日(水)	H27.1生

- [時 間]** 午後1時15分～2時15分
- [持参品]** 母子健康手帳、バスタオル

育児・発育相談

- 0歳～就学前の乳幼児とその保護者
- [日 時]** 2月7日(水)／午前9時30分～10時30分
- [内 容]** 身長・体重測定や育児相談
- [持参品]** 母子健康手帳、バスタオル

離乳食教室 2月8日(木)までに要申込・先着12組

- 生後5か月～1歳の乳児とその家族対象
- [日 時]** 2月15日(木)／午後1時15分～3時30分
(受付 午後1時～)
- [内 容]** 離乳食についての講話、調理実習、試食(保護者のみ)、個別相談、体重測定
- [持参品]** 母子健康手帳、エプロン、三角巾、ハンドタオル、おんぶひも、ミルクなど

ようこそ赤ちゃん教室 第2回のみ要申込・先着16組

- 妊婦さんとその家族対象
第2回は1月17日以降出産予定の初妊婦さんと家族
- [第1回]** 2月9日(金)／午後1時30分～4時
- [内 容]** 妊娠中に知っておきたいこと、妊娠中の栄養について、赤ちゃんにおすすめの絵本の紹介
- [持参品]** 母子健康手帳・筆記用具
- [第2回]** 2月18日(日)／午前9時30分～正午
- [内 容]** 赤ちゃんのお風呂入れ、妊婦体験、子育て講話
- [持参品]** 母子健康手帳・筆記用具



休日の当番医

月 日	医療機関(診療科)
1月	21日(日) [内科]丸山病院 [内科]小郡三井医師会 休日診療センター [内科・外科]嶋田病院
	28日(日) [内科]小郡三井医師会 休日診療センター [外科]神代病院 [内科・外科]嶋田病院 [小児科]山下こども クリニック
2月	4日(日) [内科]小郡三井医師会 休日診療センター [外科]神代病院 [内科・外科]嶋田病院
	11日(日・祝) [内科]小郡三井医師会 休日診療センター [内科・外科]嶋田病院
	12日(月・休) [内科]小郡三井医師会 休日診療センター [内科・外科]嶋田病院

医療機関名

丸山病院	山隈273-11	☎73-0011 ☎73-0014
小郡三井 医師会休日 診療センター	上岩田1246	☎72-5534 ☎73-1559
嶋田病院	小郡217-1	☎72-2236 ☎73-3313
神代病院	久留米市北野町 中川900-1	☎78-3177 ☎78-3918
山下こども クリニック	横隈735-5	☎41-7400 ☎75-6322

夜間の小児救急

- 診療時間** 午後7時～11時
久留米広域小児救急センター
〔久留米市津福本町422
〔聖マリア病院地域医療支援棟 1階〕〕

小児救急医療電話相談

- 夜間、土日祝日の子どもの病気やけが
相談時間 午後7時～翌朝7時
※土曜は正午、日祝は午前7時から受付
- 相談電話**

プッシュ回線 **#8000**

ダイヤル回線筑後地区 ☎37-6116



各種相談

市役所
☎72-2111(代表)

交通事故相談 協働推進課(内線253)

損害賠償、示談、保険請求等交通事故に伴う問題
2月6日(火)・20日(火)・27日(火)
午前10時～午後4時 北別館2階
※日程は変更になる場合があります

行政相談 総務課(内線242)

国が行う業務の苦情や要望・問い合わせ
2月5日(月)・19日(月)
午前10時～午後3時 北別館2階第二研修室

心配ごと相談 弁護士相談は要予約・先着6人 社会福祉協議会☎73-1120☎72-5694

暮らしや家庭での心配ごと・困ったことなど
時間・会場 午後1時～4時 あすてらす
◎一般相談 2月1日(木)・15日(木)
◎弁護士相談
2月8日(木) 1日(木)／午前9時から電話受付
2月22日(木) 15日(木)／午前9時から電話受付

特設人権相談 人権・同和对策課(内線432)

2月16日(金)／午前10時～午後3時
人権教育啓発センター2階第二小会議室

巡回介護相談 介護保険課(内線454)

介護や高齢者福祉サービス等に関する相談
◎受付時間 午前10時～午後3時30分
2月11日(日) おごおり情報プラザ(イオン小郡
ショッピングセンター内)
2月21日(水) あすてらす

身体障がい者補聴器相談 福祉課(内線442)

2月7日(水)／午後1時～2時 東別館1階

母子・父子・寡婦相談 子育て支援課(内線474)

◎月・水・木・金
午前9時～午後4時 北別館1階
匿名電話相談受付可 ☎72-7480(直通)
◎2月11日(日) 8日(木)までに子育て支援課に要予約
午前9時～午後4時 あすてらす

家庭児童相談室 子育て支援課(内線474)

児童(0歳～18歳)についての心配ごと相談
◎面談相談 月～金曜日
午前9時～午後4時 北別館1階
◎電話相談 月～金曜日 午前9時～午後4時
匿名電話相談受付可 ☎72-7480(直通)

にじいろ相談窓口 生涯学習課(内線523)

子育てに関する悩みや不安など 要予約
◎月～金曜日
午前9時～午後5時 生涯学習センター
予約専用「にじいろテレフォン」☎070-5815-7856

教育相談 教務課(内線512、514)

◎面談相談 月～金曜日 午前9時～午後5時
教育センター内教育相談室(二森435-1)
◎電話相談 月～金曜日 午前9時～午後5時
☎0120-73-7867、携帯電話からは☎73-1480

高齢者総合相談 地域包括支援センター☎72-7551

高齢者に関する悩みや不安など
平日午前8時30分～午後5時 北別館1階

2月の休館日

あすてらす ☎72-6666 ☎72-6477	28水	古代体験館おごおり ☎75-3392 ☎75-2777	18日、19日
あすてらす内プレイルーム ☎72-6666 ☎72-6477	6火、8木、13火、14水 28水	味坂校区公民館 ☎73-3858 ☎73-2912	18日
生涯学習センター ☎73-2084 ☎73-5222	18日	御原校区公民館 ☎72-9038 ☎73-0912	18日
文化会館 ☎72-3737 ☎72-3828	28水	くろつち会館 ☎73-2768 ☎73-4574	18日
図書館 ☎72-4319 ☎72-3501	5日、19日、28水	ひまわり館東野 ☎75-7066	18日
人権教育啓発センター ☎72-80-1080	11日	のぞみがおか生楽館 ☎75-6607 ☎75-6617	18日
体育館 ☎72-2111内線555	21水	ふれあい館三国 ☎75-3392 ☎75-3409	18日
運動公園 ☎75-2373 ☎75-2454	21水、22木	小郡交流センター ☎72-2846 ☎73-1187	18日
あすてらすサービスセンター ☎72-6666 ☎72-6477	3日、10日、17日、24日 28水	大原きぼうの森館 ☎42-6710 ☎42-6711	18日
みくにサービスセンター ☎75-7555 ☎75-3409	3日、10日、17日、18日 24日		

第26回
小郡音楽祭

「ハーモニー in おごおり」

～出会い・愛・夢 そして…～

今年、41の個人・団体の歌声がこだまします！みなさんのお越しをお待ちしています♪♪

♪日時 2月11日(日)
午前9時55分(予定)

♪会場 文化会館大ホール

♪入場料 無料



第1部[10:00～11:10]

- 1 混声合唱団あすなろ
- 2 コール・シフォン
- 3 MANMA-MIYA
- 4 かあさんぶる
- 5 Pons Show You
- 6 三国幼稚園
- 7 Flower Stars
- 8 かるぱっちょ。

第2部[11:20～12:40]

- 9 混声合唱団あさくら
- 10 小郡幼稚園
- 11 フロレゾン
- 12 三国中学校コーラス部
- 13 馬見塚有美
- 14 女声合唱団
アンソロジー
- 15 尋木菜々
- 16 のぞみが丘小学校

※会場合唱

第3部[13:00～14:20]

- 17 小郡音楽サークル
「ひまわり」
- 18 F-Bremen
- 19 コールフリージア
- 20 女声合唱団
コーロ・エテルノ
- 21 甘木聖書バプテズト教会
ジョイフルクワイヤ
- 22 亀山牧子
- 23 大刀洗混声合唱団
- 24 ビリッキーニ
- 25 小郡七夕コーラス

第4部[14:30～15:40]

- 26 The Occur Ensemble
- 27 混声合唱団
福岡合唱協会
- 28 吉本由香里
- 29 鳥栖市民合唱団
- 30 コールマリア
- 31 Lily Mary
- 32 竹中昇
- 33 小郡混声合唱団

※会場合唱

第5部[16:10～17:20]

- 34 Harmonia Fu-Fu
- 35 合唱団いろ
- 36 高尾可奈子
- 37 Aria
- 38 Delicious!
- 39 久留米音協合唱団
- 40 鶏卵四男&Foy-Tone
- 41 小郡フラウエンコール

※合同合唱

♪問合せ先 小郡音楽祭実行委員会事務局(文化会館内) ☎72-3737 ファクス72-3828

九州歴史資料館企画展「炭鉱と学校の昭和史」

かつて国内最大の産炭地として、日本の近代化を支えた筑豊地域に、鉱山学校として生まれた旧筑豊工業高校(直方市)に由来する「筑豊工業高校資料」の中から、昭和初期～昭和20年代までの資料を中心に展示します。激動の時代の炭鉱と、その時代を乗り越えていった当時の筑豊鉱山学校の歩みを紹介する展示です。

- ★会期 3月4日(日)まで
※2月6日(火)～9日(金)、
月曜日は休館
(休日の場合は翌日)
- ★時間 午前9時30分～午後4時
- ★観覧料 一般200円(150円)
高大生150円(100円)
中学生以下・満65歳以上・
障がい者(介護者1人含む)無料
※()は20人以上の団体料金

★会場・問合せ先
九州歴史資料館
☎75-9575
ファクス75-7834



ガス検知器

カンテラ、電灯

有用金属鉱物標本

発行 小郡市役所 ☎83810198 小郡市小郡25511
72-2111 ファクス73-4466
ホームページ http://www.city.ogori.fukuoka.jp/

編集 総務課広報統計係(内線243)
発行日 Eメール kohotoukei@city.ogori.lg.jp
平成30年1月15日