

広報 おごおり



6月15日号
お知らせ版

7月は同和問題啓発強調月間です

小郡市同和問題市民講演会

テーマ

「部落差別解消推進法」の成立と今後の課題

とき

7月8日 土

開場 午後1時30分～

開演 午後2時～

入場
無料

ところ

文化会館大ホール

とも なが けん ぞう

講師

友永 健三さん



プロフィール

1944年、大阪市生まれ。(社)部落解放・人権研究所理事・所長、世界人権宣言大阪連絡会議事務局長、反差別国際運動(IMADR)事務局次長などを歴任。現在は、(一社)部落解放・人権研究所名誉理事、反差別国際運動(IMADR)顧問、公益財団法人住吉隣保事業推進協会理事長などを務める。

著書に『いま、改めて「部落地名総監」差別事件を問う』、『部落解放を考える 差別の現在と解放への探求』などがある。

昨年、「障害者差別解消法」「ヘイトスピーチ解消法」「部落差別解消推進法」と3つの重要な法律が施行されました。

その内、今回の講演会では「部落差別解消推進法」をテーマに学習を深めていきます。

人権は正しく知ることからはじまります。自分自身の人権を守るために、皆さんとともに考えていきたいと思えます。

※要約筆記・手話通訳あり

※託児(無料)があります。希望者は、7月3日(月)までにお申込みください

主催 小郡市・小郡市教育委員会

問合せ先 人権・同和教育課 ☎72-2111 内線532

今号の主な目次

みんなで考える公共施設…2p 市からのお知らせ…3p

くらしの情報…5p 子育て…9p

休日診察、相談、休館日…10p 文化事業、小郡音楽祭…12p

【連載】みんなで考える公共施設 ～最終回～

これまで公共施設の保有状況や建替えなどにかかる費用をお知らせしてきました。今回は、現状と課題、今後の基本方針などをお知らせします。

●問合せ先 財政課管財係 ☎72-2111内線233

小郡市が抱える公共施設の課題

●人口減少・少子高齢化

2015年の市の総人口は5.9万人ですが、2060年には5.7万人を下回り、4%の人口減少が予想されます。また、働き手である生産年齢人口は、2015年の3.6万人から22%減の2.8万人になると予想されます。

●公共施設の保有量と老朽化

これまでに整備してきた施設は、4割以上が築30年以上を経過しています。これらの施設は、今後10年から20年以内に大規模改修や建替えなどの更新時期が一斉に到来します。

●財政規模の縮小

生産年齢人口の減少に伴い、依存財源(国や県から交付される財源や借金など)比率の上昇による財政運営上の自由度が低下することが想定されます。



どうする？小郡市の公共施設

こうしたことから、市が抱える課題に的確に対応し、必要な行政サービスを将来にわたって持続的に提供していくため、公共施設の管理に関する基本方針と管理目標を定めました。

公共施設マネジメントの3つの基本方針

1. 長寿命化の方針

施設の不具合が出る前に、計画的な修繕などで施設の耐用年数を延ばし、長寿命化を図ります。また、計画的な施設の更新時期の調整によって、更新時期の集中を 방지、更新費用を平準化します。

2. 総量適正化の方針

施設の利用状況や将来の人口動態から必要性を検討し、配置バランス、老朽化状況などを考慮し、必要に応じて、施設の複合化や集約化などを行うことで、総量(延床面積)の適正化に努めます。

3. コスト削減の方針

施設の電気契約の見直し、省エネ設備などの導入による光熱水費の縮減や、未利用財産の利活用(売却や貸付)により、財源を確保します。



基本方針を実現するための3つの管理目標

1. 建築物の目標耐用年数を80年とする
2. 40年後の2056年度に、延床面積が現在と同じ15.8万㎡となるよう維持する
3. 維持管理費の削減や収入の確保などにより、更新費不足額を解消する

今後の取組体制

限られた財政状況の中、将来にわたり行政サービスが持続可能となる施設の管理を実行していくため、市の各部署で連携して、全庁的な推進体制の構築を図ります。

今後も市民の皆さんと情報共有を図りながら、効果的・効率的な施設運営に努めていきますので、ご理解とご協力をよろしくお願いいたします。

※公共施設等総合管理計画の全文・概要版は、市ホームページ(ホーム▶市政情報▶計画・行革・広域行政▶その他の計画▶市政)に掲載しています



国民健康保険税の納付書を7月中旬に送付します

1

☎国保年金課国保係 ☎72-2111内線424・425



平成29年度国民健康保険税(国保税)の納付書を7月中旬に送付します。

国保税は、加入者の皆さんが病気やけがをしたときの医療費に充てる貴重な財源です。必ず納期限までに納めましょう。

国保税の納税義務者は世帯主

世帯内に加入者がいれば、国保税は世帯主に課税されます。したがって、世帯主自身が他の健康保険に加入していても、納税義務者は世帯主となり、世帯主が世帯内の加入者分をまとめて納付します。

納付方法 納付方法は、普通徴収と特別徴収の2種類があります。

- ・普通徴収(納付書または口座振替)…年9回(7月～翌年3月)
- ・特別徴収(年金から天引き)……………年6回(年金の支給月)

平成29年度国保税の税率

算出方法	医療保険分	後期高齢者支援金分	介護分(40～64歳)
①所得割 前年所得－33万円×税率	8.2%	2.63%	2.4%
②均等割 加入者数1人当たり	25,000円	8,000円	8,100円
③平等割 1世帯当たり	24,200円	7,000円	7,000円
小 計	A [(①+②+③) 賦課限度額54万円	B [(①+②+③) 賦課限度額19万円	C [(①+②+③) 賦課限度額16万円
世帯の年税額＝小計A＋B＋C			

※税率は、平成28年度から変更ありません



●所得が少ない人に対する国保税の軽減対象が拡大されます

国保税の均等割額・平等割額には、世帯の合計所得や人数に応じて、7割・5割・2割の軽減があります。平成29年度以降の国保税は、下表のとおり、軽減対象世帯が拡大されます。

軽減割合	基準額(前年中の所得が下記の金額以下)	
	平成28年度まで	平成29年度から
7割	33万円	
5割	基礎控除(33万円)＋26万5千円×被保険者数	基礎控除(33万円)＋27万円×被保険者数
2割	基礎控除(33万円)＋48万円×被保険者数	基礎控除(33万円)＋49万円×被保険者数

※被保険者は、旧世帯主・旧世帯員(後期高齢者医療制度への移行で、国保資格を喪失した世帯主・員)を含みます

軽減措置を受けるためには所得の申告が必要です

国保税の軽減は、所得を判定して自動的に適用するので、申請は不要です。しかし、軽減を受けるためには、世帯主と国保加入者の所得が正しく申告されている必要があります。

【申告の必要がある人】

- ①世帯主(本人が被保険者でない場合を含む)
- ②被保険者
- ③国保から後期高齢者に移行した旧被保険者

※前年中に収入がなかった人でも「収入がない」という事実を申告する必要があります。申告していない人に対し、6月中旬に「国民健康保険税に関する所得申告のお願い」を送付しますので、必ず申告してください

介護サービスの利用者負担軽減制度をご存じですか

☎介護保険課介護保険係 ☎72-2111内線452・453

2

●介護保険負担限度額認定

施設入所または短期入所したときは、介護サービス費用とは別に、居住費(滞在費)と食費が自己負担となりますが、所得が少ない人で、次の①②の全てに該当する場合は、居住費(滞在費)と食費の負担額が軽減されます。

①世帯全員が住民税非課税(配偶者が別世帯の場合は、別世帯の配偶者も住民税非課税)

②預貯金などが、単身で1,000万円、夫婦で2,000万円以下

※軽減を受けるためには、必ず申請が必要です

※申請の際、必要書類がありますので、詳しくはお問い合わせください

※申請後、認定された人に認定証を交付します

●高額介護サービス費の支給

1か月の介護サービスの利用者負担額が、下表の限度額を超えた場合、超えた分を「高額介護サービス費」として支給しています。対象者に申請書を送付しますので、窓口で手続きしてください。次回以降は、登録口座に自動的に振り込まれます。(すでに支給を受けている人は手続きの必要はありません)

介護サービスの利用者負担限度額(月額)		
区分	H28年度まで	H29年度から
生活保護受給者	15,000円	
世帯全員が住民税非課税で ①高齢福祉年金受給者 ②前年の合計所得金額と課税年金 収入額の合計が80万円以下の人	15,000円(個人) 24,600円(世帯)	
世帯全員が住民税非課税で上記の 区分以外の人	24,600円	
住民税課税世帯の人	37,200円	44,400円*
現役並み所得者相当の人がいる世帯 (同一世帯内に65歳以上で課税所得 145万円以上の人がある世帯)	44,400円	

★1割負担のみの世帯は、平成29年8月から3年間、年間上限額が44万6,400円となります

次の(1)(2)のいずれかに該当する場合は、市にあらかじめ申請すれば「住民税課税世帯の人」と同様の限度額となります

(1)単身世帯で収入が383万円未満

(2)65歳以上の人2人以上の世帯

で、収入の合計が520万円未満

※適用期間は毎年7月末までです。

該当者は、毎年申請が必要です

立地協定等を締結しました

☎商工・企業立地課地域開発推進室 ☎72-2111内線143

3

市は、雇用創出や地域経済の振興を目的に、干潟地区の工業団地を整備し、企業の誘致を進めてきました。今回、5月11日に三京運輸株式会社、6月1日に西部運輸株式会社の誘致が決定し、市との間で立地協定と環境保全に関する協定を締結しました。

三京運輸株式会社は、業務拡張による冷凍冷蔵倉庫の増設を計画されています。また、西部運輸株式会社は、福岡市東区の営業所を統合、事業拡大し、九州地区の拠点とすることを計画されています。

なお、今回の2社の進出に伴い、干潟第2工業団地は全区画への進出が決定しました。

新事業所の概要

企業名	三京運輸株式会社	西部運輸株式会社
敷地面積	約10,077㎡	約9,900㎡
延床面積	約3,300㎡(1階建)	約182㎡(1階建)
事業開始予定	平成30年8月	平成29年9月
業種	運送業・倉庫業	運送業

対象となる可能性が高い人に、3月中旬に申請書を送付しています

01 臨時福祉給付金(経済対策分)の 申請期限は7月13日(木)です

申 問 福祉課地域福祉係(東別館1階、内線445) F73-2555

消費税率引上げによる影響を緩和するため、所得の少ない人に対し、臨時福祉給付金を支給しています。期限を過ぎると、申請を受け付けられません。まだ申請していない人は、お急ぎください。

★対象 平成28年1月1日時点で小郡市に住民票があり、平成28年度の市民税(均等割)が課税されていない人

※ただし、①平成28年度の市民税(均等割)が課税されている人の扶養に入っている人(市民税課税者の扶養親族となっている人)②生活保護の受給者などは対象外です

★支給額 1人につき15,000円

お知らせ

04 健母の健康クッキング

申 問 健康を守る母の会食の啓発コーナー
(あすてらす内) ☎72-6666(内線140)

「減塩の工夫」や「野菜の上手な摂り方」など、健康づくりについて一緒に考えませんか。

★日時 7月12日(水) / 午前10時～午後1時
(受付9時30分～)

★会場 大原きぼうの森館

★内容 健康づくりミニ講話、健康を守る母の会考案の「時短」「簡単」「おいしい」レシピの調理実習

★定員 市内在住者15人(先着順)

★参加費 500円

★持参物 エプロン、三角巾、筆記用具

家庭教育学級7月学習会

02 親子教室 「うたとあそびとしんぶんし」

申 問 生涯学習課社会教育係(内線523)
F73-5222 E syogai-katei@san.bbq.jp

新聞紙を使ったあそびを親子で楽しみませんか。受講は無料です。

★日時 7月18日(火) / 午前10時～正午
(受付9時40分～)

★会場 生涯学習センター七夕ホール

★講師 上田恭子さん(うたと遊びの案内人)

★申込方法 ①氏名(ふりがな)②年齢③住所
④電話番号⑤メールアドレスを明記し、窓口・ファクス・Eメールで申込み

クラフトバンドで環境に優しいカゴ作り

05 カゴバッグ作り教室

会場 申 問 小郡交流センター ☎72-2846

★日時 7月4日(火)・5日(水)・11日(火)
・12日(水) / 午後1時～5時

※製作が終わり次第、終了となります

★定員 15人程度

★材料費 800円程度

★持参物 はさみ、洗濯ばさみ、メジャー

交付通知書(はがき)が届いた人へ

03 マイナンバーカード交付 臨時窓口をご利用ください

会場 問 市民課市民係(本館1階、内線414)

平日に市役所に来られない人は、ぜひご利用ください。

★日時 7月30日(日) / 午前9時～正午

★取扱内容 ①マイナンバーカードの交付
(既に申請済みで、交付通知書を持つ人)
②通知カードの受け渡し
(まだ受け取っていない人)

※臨時窓口での取扱いは①②のみです

職員募集

08 保育士(常勤嘱託職員)募集

申問 子育て支援課 子育て支援係(北別館1階、内線473) ☎838-0198 小郡市小郡255-1

- ★募集人員 4人
 - ★職務内容 クラス担任などの保育業務
 - ★任用資格 保育士資格を持つ人、または取得予定の人
 - ★任用期間
 - ①平成29年8月1日～平成30年3月31日
 - ②平成29年11月1日～平成30年3月31日
 - ★勤務条件 週5日勤務、下記開所時間のうち7時間45分(45分休憩)、シフト制・土曜日勤務あり、休日(日・祝日)
 - ★勤務場所・開所時間
 - ①三国保育所 午前7時～午後7時
 - ②大崎保育所 午前7時20分～午後7時
 - ★給与 月額185,000円
通勤手当、時間外勤務手当あり
 - ★社会保険等 健康保険、厚生年金、雇用保険、公務災害補償等あり
 - ★休暇 年次有給休暇のほか夏季休暇等の特別休暇(無給休暇を含む)あり
 - ★試験日時 7月13日(木)／午前9時30分～
 - ★試験会場 北別館1階中会議室、2階第1研修室
 - ★試験内容 作文・面接
- ※申込者に対し、後日詳細を通知します
- ★申込方法 市販の履歴書と保育士資格証明書の写しを持参または郵送
 - ★申込締切 7月10日(月)
午後5時消印有効



家計相談支援事業

06 お金の心配事をご相談ください

問 社会福祉協議会生活支援係 ☎73-1120

- 市内在住者を対象に、借金や滞納などお金の心配事の相談を受け付けます。
- お話を伺いながら家計表などを作成することで、課題を発見し、改善方法を一緒に考えます。また、借金などがあり対応が必要な場合は、相談員が同行支援して解決を図ります。
- ★期日 毎週火曜日(第4週は水曜日)、金曜日
 - ★会場 社会福祉協議会(あすてらす)
 - ★相談員 グリーンコープ生活協同組合ふくおか家計相談支援事務所の職員

職員募集

07 幼稚園教諭(常勤嘱託員職員/産休育休代替)募集

申問 教務課教務係(西別館3階、内線512) ☎838-0198 小郡市小郡255-1

- ★募集人員 1人
 - ★職務内容 クラス担任
 - ★任用資格 幼稚園教諭免許を持つ人
 - ★任用期間 平成29年9月1日
～平成30年3月31日
 - ★勤務条件 週5日勤務、午前8時30分～午後5時、休日(土日祝日)
 - ★勤務場所 小郡幼稚園
 - ★給与 月額175,000円
時間外手当、通勤手当あり
 - ★社会保険等 健康保険、厚生年金、雇用保険、公務災害補償等あり
 - ★休暇 年次有給休暇のほか夏季休暇などの特別休暇(無給休暇を含む)あり
 - ★試験日 8月9日(水)
 - ★試験会場 西別館3階会議室
 - ★試験内容 作文、面接
- ※申込者に対し、後日詳細を通知します
- ★申込方法 市販の履歴書と幼稚園教諭免許状の写しを持参または郵送
 - ★申込締切 8月2日(水)／午後5時必着

お知らせ

生産者直売所「宝満の市」 夏季営業時間

次の期間、営業時間が変更になります。

期間 7月1日(土)～9月30

日(土)※木曜定休

時間 午前8時～午後1時

会場 あすてらす前広場

◎農業振興課農政係

(内線113)

「エコファミリー」になっ てエコチケット(金券)を ゲットしよう!

県は、自主的に省エネに取り組む「エコファミリー」を募集しています。登録後、電気使用量の削減などエコ活動に取り組んだ世帯に、コンビニなどで使える最大6,000円分のエコチケットを、抽選で進呈します。

エコファミリー登録方法

①ホームページから申込み
<http://www.ecofukuoka.jp/>

②市生活環境課(南別館1階)で配布する申込書を提出

申請 県環境保全課

☎092・643・3356

市生活環境課環境係

(内線152)

募集

「中山間応援サポーター」 隊員募集

県は、中山間応援サポーターとして、地域の人と活動していただくボランティアを随時募集しています。

活動内容 中山間地域での草刈りや、地域のお祭りのサポートなど

応募方法 パソコン、スマートフォンなどから応募

◎県農山漁村振興課

☎092・643・3503

HP <https://f-ouen.com/chusankan>

県営住宅入居者募集

募集住宅

県内に所在する県営住宅

※募集対象団地など、詳細は募集案内をご覧ください

募集案内を**ご覧下さい**

募集案内配布・申込期間

7月13日(木)～24日(月)

募集案内配布場所

県住宅供給公社、県県営住宅課、市都市計画課ほか

申請 県住宅供給公社県営住宅管理部

☎092・781・8029

教室・講座

女性への就職応援講座

子育て女性の「働きたい！」を応援する講座です。

①座談会

(1)6月28日(水)

「働く前に不安解消！」

(2)6月30日(金)「後悔しない会社選びのキホン」/ (1)(2)ともに午前10時～11時30分

※子ども同伴可

◎セミナー ママのための「お金」のはなし

6月29日(木)

午前10時～正午

※託児(無料)

◎個別就業相談

6月28日(水)

～6月30日(金)

午前9時～午後5時

※相談は1人1時間程度

※子ども同伴可

★共通事項★

申込締切 6月27日(火)

午後5時

会場 申請 県子育て女性就職支援センター(筑後労働者支援事務所内)

☎38・7579

参加費 無料

※保険料が必要な講座あり

申込期間 6月22日(木)～7月7日(金)必着

※詳しくは、学校ホームページをご覧ください

会場 申請 久留米工業高等専門学校総務課総務係(塩崎)

☎35・9430

日時 7月5日(水)／午後1時30分～2時30分

対象 市内在住の未就学児の保護者

演題 一人一人を大切に

幼児期からの「インクルーシブ教育」とは

講師 小田哲也さん

(市教育委員会)

会場 小郡幼稚園(井手)

☎72・5501

第3回子育て支援ミニ講座「特別支援教育講座」

日時 7月21日(金)

～28日(金)

会場 (学科)久留米人材開発センター、(実技)久留米市植木農業協同組合

対象 おおむね40歳から64歳までの求職者

定員 20人

受講料 無料

申込締切 7月11日(火)

申請 福岡県中高年就職支援センター

☎092・477・6088

夏休み期間中の7月24日(月)から8月7日(月)にかけて、さまざまな講座を行います。

対象 小・中学生

内容 「ソーラーカーをつくろう!」ミクロの世界を見つめよう!ほか5講座

参加費 無料

※保険料が必要な講座あり

申込期間 6月22日(木)～7月7日(金)必着

※詳しくは、学校ホームページをご覧ください

会場 申請 久留米工業高等専門学校総務課総務係(塩崎)

☎35・9430

日時 7月21日(金)

～28日(金)

会場 (学科)久留米人材開発センター、(実技)久留米市植木農業協同組合

対象 おおむね40歳から64歳までの求職者

定員 20人

受講料 無料

申込締切 7月11日(火)

申請 福岡県中高年就職支援センター

☎092・477・6088

平成29年度
福岡県介護支援専門員
実務研修受講試験

試験日 10月8日(日)

会場 福岡大学ほか

申込書配布期間

7月5日(水)まで

申込書配布場所 県の各保健

福祉環境事務所、県庁高齢
者地域包括ケア推進課、市

介護保険担当課ほか

※1人1冊ずつ配布

申込締切 7月5日(水)消印

有効

申請(公社)福岡県介護支援専

門員協会

☎092・431・4590

公的職業訓練
「ハロートレーニング」

「急がば学べ」

ハロートレーニングは、就
職やキャリアアップのための
訓練で、ものづくり、事務、
介護、IT関連などのコース
があります。詳しくは、お問
い合わせください。

☎ハローワーク久留米
職業相談第2部門

☎35・8609

字の上達を願う
「七夕揮毫大会」

日時 7月22日(土)／午後1

時30分～3時30分

対象 小学1年生

定員 10人程度

材料費 800円

※汚れてもいい服装でお越し
ください

会場申請 小郡交流センター

☎72・2846

相談

ひとり親家庭対象

無料弁護士相談

日時 7月5日(水)、8月2

日(水)／午後1時～3時、

7月12日(水)・26日(水)／

午後6時30分～8時30分

定員 各4人(先着順)

会場相談 ひとり親サポート

センター(春日市クローバ

ープラザ内)

☎092・584・3931

移動図書館車しらさぎ号巡回予定表

2017年7月～9月 市立図書館☎72-4319

コース(曜日)	駐車場所	時間	日程
Aコース (隔週木曜日)	ひまわり館東野	10:20～10:50	7月13日・27日 8月10日・24日 9月7日・21日 ※味坂小・小郡小は、7月27日・ 8月10日・24日運休です
	サンホーム小郡	11:10～11:40	
	味坂小学校	13:15～13:40	
	池月苑	13:50～14:20	
	小郡市教育センター	14:30～15:00	
Bコース (隔週木曜日)	小郡小学校	15:15～15:40	7月6日・20日 8月3日・17日・31日 9月14日・28日 ※立石小は、7月20日、8月3日 ・17日・31日運休です
	みくに野団地公民館	10:20～10:50	
	城山保育園	11:10～11:30	
	立石小学校	13:15～13:40	
	希みが丘北山公園	14:00～14:30	
Cコース (隔週金曜日)	美鈴が丘上田町公園横	14:40～15:00	7月7日・21日、8月4日・18日 9月1日・15日・29日 ※三国小は、7月21日、8月4日 ・18日、9月1日運休です
	自衛隊大原宿舎	10:20～10:50	
	本間病院	11:00～11:30	
	三国小学校	13:15～13:40	
Dコース (隔週金曜日)	聖和記念病院	14:30～15:00	7月14日・28日 8月11日・25日 9月8日・22日
	小郡交流センター	10:20～10:50	
	大崎保育所	11:05～11:30	
	のぞみが丘小学校	13:20～13:50	
Eコース	三国幼稚園	14:05～14:45	7月11日、9月5日・19日 ※御原小は、7月11日を18日に変更です
	丸山病院	15:10～15:40	
	御原小学校	13:15～13:40	
Fコース	東野小学校	15:10～15:40	7月10日 9月4日・20日
	大原小学校	13:10～13:40	

※雨・風の強い日は、移動図書館車の運行を中止します

※Cコースは「ダイキョウバリュー三国が丘店」も駐車場所となっていたが、閉店の
ため、新しい駐車場所を調整中です。決まり次第広報紙でお知らせします

小郡近代俳句

齢^{とし}なりの歩幅小さく青き踏む
山肌^{やまはだ}に地滑りのあと^{あと}轉^まれり
たんぽぽや田圃^{たんぼ}の中の診療所
春光のしかと葉脈透けて見ゆ
新緑の駅に七ツ星列車かな

今村 典子
篠崎 たかし
原口 勝子
水尾 澄子
溝上喜美子



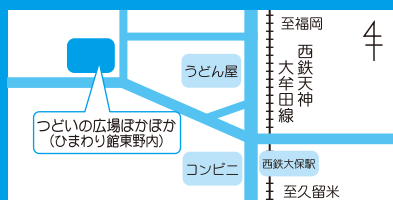
地域子育て支援拠点事業(小郡市)



甲 園 つどいの広場 ぽかぽか
☎ 75-7077 ㊚ tsudo@san.bbiq.jp
〒 838-0106 小郡市三沢83-1
(ひまわり館東野内)

開室時間

月～土曜日/午前9時～午後4時
日、祝日、ひまわり館の休館日および年末年始はお休みです。利用は無料で、予約不要です。



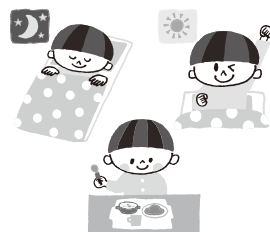
つどいの広場 ぽかぽかは、就学前の乳幼児と、その家族がゆっくりと過ごすことができる場所です。お子さんとおもちゃで遊んだり、絵本を読んだりして楽しくふれ合ってください。

子育て講演会
～基本的な生活習慣・生活リズムの大切さ～

子育てする上でとっても大切な基本的な生活習慣や生活リズム(早寝・早起き・朝ごはん)のお話です。どうしてそれらが大切なのかを知ることや実践してみることで、いろいろなことに意欲を持てる子、心も体も元気な子に育っていきます。

これから先の就園や就学へ向けて生活リズムが整っていくといいですね。

- ★日時 7月20日(木)/午前10時～正午
- ★会場 ひまわり館東野学習室2・3
- ★講師 高田悦也さん
- ★対象 1歳から未就学児の保護者
- ★定員 25人(先着順)



※参加費無料、託児(無料)
※6月23日(金)/午前9時から電話受付
※託児の人は、着替え・おむつやパンツ・お茶・ビニール袋・タオルをバックに入れて持参してください(要記名)



甲 園 小郡市子育て支援センター
〒 838-0127 小郡市大崎828-1
☎ 73-5041
㊚ kosodateshien5041@suo.bbiq.jp
市ホームページ(ホーム▶子育て教育▶遊ぶ▶小郡市子育て支援センター)

小郡市子育て支援センターは、未就園のお子さんとその家族のために、さまざまな事業を行っています。

のびのび教室 近くの会場どうぞ 校区外の参加も大歓迎

0歳～就園前の親子対象 午前10時～11時30分

期 日	会 場	校区(小学校)
7月11日(火)	人権教育啓発センター	小郡(小郡小)
7月19日(水)	ひまわり館東野	大原(大原・東野小)
7月25日(火)	くるつち会館	立石(立石小)

活動内容 おもちゃ作りと水あそび
持ってくる物 水筒・帽子・着替え(替えパンツ)・タオル
空のペットボトル (500ml)



のびのびオープンルーム

親子で自由に遊ぶ場・交流の場
楽しい遊びのコーナーがいっぱい!!

午前10時～11時30分
(時間内に自由にご参加ください)

7月21日(金)	味坂校区公民館
7月28日(金)	あすてらす多目的ホール

のびのびキッズルーム

2歳半～就園前の親子対象

「水遊び」



7月14日(金)
午前10時30分～11時30分
(受付10時～10時20分)
人権教育啓発センター
※水筒・タオル・帽子・着替えを持ってきてください

リフレッシュ講座 要予約

保護者のための保育付き講座

第2回「フラダンス」

7月3日(月)
午前10時～11時30分
あすてらす多目的ホール
(保育:和室)

講 師 那須愛さん
対 象 未就園児の保護者20人
保 育 生後3か月からの乳幼児
申 込 6月19日(月)
午前9時～電話受付

のびのび広場

♪かなでの会♪ファミリーサマーコンサート

7月27日(木)
午前10時30分～11時15分
(受付10時～10時20分)
生涯学習センター七夕ホール

対象
就学前の家族
妊婦さん

講 師 かなでの会
※すてきな歌や楽器演奏があります。
子育て応援中のおじいちゃん、
おばあちゃんもどうぞ♪



食物アレルギーがあるお子さんの保護者の方へ

『調理実習・試食・座談会』 保育付き・要予約

7月6日(木)
午前9時45分～11時45分
ひまわり館東野

講 師 佐々木和歌子さん(管理栄養士)
対 象 食物アレルギーがあるお子さんの保護者
申 込 電話申込受付中



母子健康手帳の交付

会場 間 あすてらす健康相談室 ☎72-6467

- [日 時]** 月～金(祝日、あすてらす休館日を除く)
午前9時～11時30分、午後1時～4時30分
(15分程度)
- [内 容]** 妊娠、出産、育児に関する制度の説明
- [持参品]** 妊娠届出書(会場にも備付あり)、マイナンバーカードまたは通知カードと写真付きの本人確認できる書類
- ※本人が来られない場合はお問い合わせください



健診・相談・教室

会場 申 健康課健康推進係(あすてらす) ☎72-6666

7月の乳幼児健診 対象者には事前に通知します

種 類	期 日	対 象
4か月児	7月11日(火)	H29.3生
10か月児	7月18日(火)	H28.9生
1歳6か月児	7月13日(木)	H28.1生
3歳1か月児	7月19日(水)	H26.6生

- [時 間]** 午後1時15分～2時15分
- [持参品]** 母子健康手帳、バスタオル

育児・発育相談

- 0歳～就学前の乳幼児とその保護者
- [日 時]** 7月12日(水) / 午前9時30分～10時30分
- [内 容]** 身長・体重測定や育児相談
- [持参品]** 母子健康手帳、バスタオル

離乳食教室 7月13日(木)までに要申込・先着12組

- 生後5か月～1歳までの乳児とその家族対象
- [日 時]** 7月20日(木) / 午後1時15分～3時30分
(受付 午後1時～)
- [内 容]** 離乳食についての講話、調理実習、試食(保護者のみ)、個別相談、体重測定
- [持参品]** エプロン、三角巾、母子健康手帳、ハンドタオル、おんぶひも、ミルクなど

ようこそ赤ちゃん教室 第4回のみ託児あり

- 妊婦さんとその家族対象
- [第3回]** 7月14日(金) / 午後1時30分～4時
- [内 容]** マタニティストレッチ
お産の経過について
おなかの赤ちゃんと話しよう(呼吸法)
- [持参品]** 母子健康手帳、筆記用具
- [第4回]** 7月21日(金) / 午後1時30分～4時
- [内 容]** 母乳育児について、新生児の特徴・扱い方
ハンドマッサージ(妊娠5か月以降の人)
- [持参品]** 母子健康手帳、筆記用具、タオル



休日の当番医

月 日	医療機関(診療科)
6月	18日(日) [内科]丸山病院 [内科]小郡三井医師会 休日診療センター [内科・外科]嶋田病院
	25日(日) [内科]小郡三井医師会 休日診療センター [外科]神代病院 [内科・外科]嶋田病院 [小児科]まつゆき小児科医院
7月	2日(日) [内科]小郡三井医師会 休日診療センター [外科]神代病院 [内科・外科]嶋田病院
	9日(日) [内科]小郡三井医師会 休日診療センター [内科・外科]嶋田病院 [小児科]山下こどもクリニック
	16日(日) [内科]丸山病院 [内科]小郡三井医師会 休日診療センター [内科・外科]嶋田病院
	17日(月・祝) [内科]小郡三井医師会 休日診療センター [内科・外科]嶋田病院

医療機関名

丸山病院	山隈273-11	☎73-0011 ☎73-0014
小郡三井 医師会休日 診療センター	上岩田1246	☎72-5534 ☎73-1559
嶋田病院	小郡217-1	☎72-2236 ☎73-3313
神代病院	久留米市北野町 中川900-1	☎78-3177 ☎78-3918
まつゆき 小児科医院	久留米市北野町 今山471	☎78-3105 ☎78-7982
山下こども クリニック	横隈735-5	☎41-7400 ☎75-6322

夜間の小児救急

- 診療時間** 午後7時～11時
久留米広域小児救急センター(久留米市津福本町422聖マリア病院地域医療支援棟 1階)

小児救急医療電話相談

- 夜間、土日祝日の子どもの病気やけが
- 相談時間** 午後7時～翌朝7時
※土曜は正午、日祝は午前7時から受付

相談電話 プッシュ回線 **#8000**
ダイヤル回線筑後地区 ☎37-6116



各種相談

市役所 ☎72-2111(代表)

交通事故相談 協働推進課(内線253)

損害賠償、示談、保険請求等交通事故に伴う問題
7月4日(火)・18日(火)
午前10時～午後4時 南別館1階
※日程は変更になる場合があります

行政相談 総務課(内線242)

国が行う業務の苦情や要望・問い合わせ
7月3日(月)・18日(火)
午前10時～午後3時 北別館2階第二研修室

心配ごと相談 弁護士相談は要予約・先着6人 社会福祉協議会☎73-1120☎72-5694

暮らしや家庭での心配ごと・困ったことなど
時間・会場 午後1時～4時 あすてらす
◎一般相談 7月6日(木)・20日(木)
◎弁護士相談
7月13日(木) 6日(木)／午前9時から電話受付
7月27日(木) 20日(木)／午前9時から電話受付

特設人権相談 人権・同和对策課(内線432)

7月21日(金)／午前10時～午後3時
人権教育啓発センター2階第二小会議室

巡回介護相談 介護保険課(内線454)

介護や高齢者福祉サービス等に関する相談
◎受付時間 午前10時～午後3時30分
7月9日(日) おごおり情報プラザ(イオン小郡
ショッピングセンター内)
7月19日(水) ひまわり館東野

身体障がい者補聴器相談 福祉課(内線442)

7月5日(水)／午後1時～2時 東別館1階

母子・父子・寡婦相談 子育て支援課(内線474)

◎月・水・木・金
午前9時～午後4時 北別館1階
匿名電話相談受付可 ☎72-7480(直通)
◎7月9日(日) 6日(木)までに子育て支援課に要予約
午前9時～午後4時 あすてらす

家庭児童相談室 子育て支援課(内線474)

児童(0歳～18歳)についての心配ごと相談
◎面談相談 月～金曜日
午前9時～午後4時 北別館1階
◎電話相談 月～金曜日 午前9時～午後4時
匿名電話相談受付可 ☎72-7480(直通)

にじいろ相談窓口 生涯学習課(内線523)

子育てに関する悩みや不安など 要予約
◎月～金曜日
午前9時～午後5時 生涯学習センター
予約専用「にじいろテレフォン」☎070-5815-7856

教育相談 教務課(内線512、514)

◎面談相談 月～金曜日 午前9時～午後5時
教育センター内教育相談室(二森435-1)
◎電話相談 月～金曜日 午前9時～午後5時
☎0120-73-7867、携帯電話からは☎73-1480

高齢者総合相談 地域包括支援センター☎72-7551

高齢者に関する悩みや不安など
平日午前8時30分～午後5時 北別館1階

7月の休館日

あすてらす ☎72-6666 ☎72-6477	26水	古代体験館おごおり ☎75-3392 ☎75-2777	16日、18火
あすてらす内プレイルーム ☎72-6666 ☎72-6477	11火、13木、18火、19水	味坂校区公民館 ☎73-3858 ☎73-2912	16日
生涯学習センター ☎73-2084 ☎73-5222	16日	御原校区公民館 ☎72-9038 ☎73-0912	16日、29土
文化会館 ☎72-3737 ☎72-3828	26水	くろつち会館 ☎73-2768 ☎73-4574	16日
図書館 ☎72-4319 ☎72-3501	3月、17月祝、26水	ひまわり館東野 ☎75-7066	2日、16日
人権教育啓発センター ☎72-80-1080	9日	のぞみがおか生楽館 ☎75-6607 ☎75-6617	16日
体育館 ☎72-2111内線555	19水	ふれあい館三国 ☎75-3392 ☎75-3409	8土、16日
運動公園 ☎75-2373 ☎75-2454	19水	小郡交流センター ☎72-2846 ☎73-1187	16日
あすてらすサービスセンター ☎72-6666 ☎72-6477	1土、8土、15土、22土 26水、29土	大原きぼうの森館 ☎42-6710 ☎42-6711	16日、30日
みくにサービスセンター ☎75-7555 ☎75-3409	1土、8土、15土、16日 22土、29土		

小郡市文化会館・図書館開館30周年
記念事業

世良公則

Knock・Knock 2017

with 宇崎竜童

世良公則が特別ゲストの宇崎竜童を
迎えて贈る最高のアコースティック
セッション。

6月17日チケット発売

- 🎵日時 8月27日(日) / 午後5時～
- 🎵会場 文化会館大ホール
- 🎵料金 (全席指定) 4,000円
※当日500円増、未就学児入場不可
- 🎵チケット取扱所
文化会館、各校区公民館、
ローソンチケット(Lコード: 82429)
- 🎵問合せ先 文化会館 ☎72-3737
ファクス72-3828



広報おごおり 「お知らせ版」

■発行 小郡市役所 ☎83810198 小郡市小郡25511
☎72・2111 ファクス73・4466
ホームページ <http://www.city.ogori.fukuka.jp/>

■編集 総務課広報統計係(内線243)
Eメール kohotoukei@city.ogori.lg.jp
■発行日 平成29年9月15日

小郡音楽祭ミュージカルカンパニー 団員募集★



舞台を目指して

小学生から大人までの団員が、歌やダンス、
演技のレッスンをしています。無料の入団体
験も随時行っていますので、お気軽にご参加
ください。みなさんの参加をお待ちしていま
す♪

🎵問合せ先
小郡音楽祭実行委員会事務局(文化会館内)
☎72-3737 ファクス72-3828

- 🎵日時 第1・3金曜日、第2・4土曜日
午後7時～9時30分
- 🎵会場 生涯学習センター七夕ホール
※日程・会場を変更する場合がありますので、
お問い合わせください
- 🎵内容 歌唱、演技、ダンス
※運動のできる服装・靴でご参加ください
※小学4年生以上から入団できます
※未成年は、必ず保護者の許可を得てください