



## 母子健康手帳の交付

場申問 子育て支援課(あすてらす) ☎73-9147

オンライン予約のうえ、お越しください。

日 時

月～金曜(祝日、第4水曜を除く)  
9時半～11時半 [30分程度]  
13時半～15時半

内 容

妊娠、出産、育児に関する制度の説明



申込フォーム



## 健診・相談・教室

場申問 子育て支援課(あすてらす) ☎73-9147

### 3月の乳幼児健診

対象者には事前に通知します

種類	期 日
4か月児	3月10日(火)
1歳6か月児	3月12日(木)
3歳1か月児	3月18日(水)

18日はあすてらす  
休館日ですが実施  
します

### 9か月乳児相談

対象者には事前に通知します

期 日 3月19日(木)

### 育児・発育相談

対 象 0歳～就学前の乳幼児とその保護者  
日 時 3月19日(木) 10時10分～11時  
内 容 身長・体重測定や育児相談



申込フォーム

### こどもの発達相談

3月25日(水)までに要申込

対 象 小学3年生までの子どもとその保護者  
(先着3組)  
日 時 3月26日(木)  
①13時10分～②14時10分～③15時10分～  
内 容 公認心理師などの専門相談員による発達相談

### ようこそ赤ちゃん教室

3月10日(火)までに要申込

[金曜日クラス]

対 象 妊婦さんとその家族  
日 時 3月13日(金) 9時半～11時45分  
内 容 マタニティストレッチ、呼吸法  
ハンドマッサージ、栄養について  
(試食あり)



申込フォーム

### 離乳食教室

3月10日(火)までに要申込・先着12組

対 象 生後5か月～1歳の乳児とその保護者  
日 時 3月17日(火)  
13時15分～15時(受付13時～)  
内 容 講話、調理実習  
試食(保護者のみ)、個別相談  
持参品 母子健康手帳、エプロン、三角巾、バスタオル  
ハンドタオル、おんぶひも、ミルクなど



申込フォーム



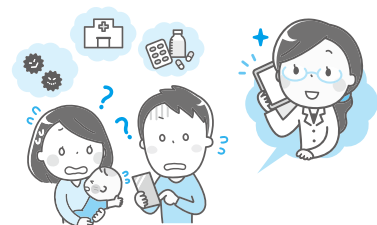
## 休日の当番医

受診する場合は、まず当該医療機関にお電話ください

月 日	医療機関(診療科)
1日	[内科] ながたクリニック [外科] 神代病院 [内科・外科] 嶋田病院
8日	[内科] とみた内科循環器科 [内科・外科] 嶋田病院
11日(水祝)	[内科] 山下泌尿器科医院 [内科・外科] 嶋田病院
2月 15日	[内科] 新古賀リハビリテーション病院みらい [内科・外科] 嶋田病院 [小児科] きのした小児科クリニック
22日	[内科] 西原内科・循環器科クリニック [外科] 神代病院 [内科・外科] 嶋田病院
23日(祝)	[内科] 蒲池医院 [内科・外科] 嶋田病院

### 医療機関名

ながたクリニック	美鈴の杜一丁目1-11	☎23-0800 F 23-0810
神代病院	久留米市北野町中川900-1	☎78-3177 F 78-3918
嶋田病院	小郡217-1	☎72-2236 F 73-3313
とみた内科循環器科	美鈴の杜一丁目1-1	☎65-5000 F 65-5056
山下泌尿器科医院	小郡1590-6	☎73-5301 F 73-5302
新古賀リハビリテーション病院みらい	山隈273-11	☎73-0011 F 73-0014
きのした小児科クリニック	小坂井440-7	☎72-6856 F 72-1186
西原内科・循環器科クリニック	小郡693-7	☎72-4701 F 72-4702
蒲池医院	久留米市北野町今山129-2	☎78-3065 F 78-3934





## 3月の各種相談

### 行政相談

要予約・先着4人

総務課 ☎73-9107

国が行う業務の苦情や要望・問合せ

■ 3月2日(月)10時～15時 北別館2階第2研修室

### 高齢者総合相談

高齢者に関する悩みや不安など

東地区地域包括支援センターこが(三国・立石小学校区)

■ 月～金曜 8時半～17時

☎65-5605

西地区地域包括支援センター

(のぞみが丘・大原・東野小学校区)

■ 月～土曜 8時半～17時半

☎65-4118

南地区地域包括支援センターシマダ

(小郡・御原・味坂小学校区)

■ 月～土曜 8時半～17時

☎23-8666

### 社会福祉協議会相談窓口

社会福祉協議会(あすてらす内)

☎73-1120 F 72-5694

福祉なんでも相談(電話相談可)

家庭問題など福祉に関する心配ごと相談

■ 平日 9時～17時

生活困窮者自立支援・家計改善相談

生活の心配ごとや家計の見直しなどの相談

■ 平日 9時～17時

成年後見制度に関する相談

■ 平日 9時～17時

弁護士無料法律相談(要予約・先着6人)

相談日の1週間前から電話で受付

■ 3月12日(木)・26日(木)13時～16時

行政書士による相続等無料相談会(要予約・先着6人)

■ 3月19日(木)13時半～16時半

### 特設人権相談

人権・同和対策課 ☎73-9122

3月の開催はありません。

次回は4月に開催します。

### 母子・父子・寡婦相談

こども家庭支援課 ☎72-7480

ひとり親家族の悩み、児童の就学支援などの相談

■ 月・火・木・金曜(祝日を除く)

■ 第3土曜(第1金曜までに要予約)

■ 9時～16時半 あすてらす

■ 匿名電話相談可

### こども家庭支援センター

☎72-7480

#### (家庭児童相談室)

児童(18歳未満)に関する相談(面談・電話) 匿名可

■ 月～金曜(祝日を除く) 9時～16時半

### 児童相談所虐待対応ダイヤル

☎189(無料)

児童虐待かも…と思ったらお電話ください

### 教育相談

学校教育課 ☎73-9128

■ 月～金曜(祝日を除く) 9時～16時半

面会相談 教育センター(二森435-1)

電話相談 ☎0120-73-7867

携帯電話からは ☎0942-73-1480

### おごおり女性ホットライン

☎092-513-7337

パートナーからの暴力、セクシュアル・ハラスメント、仕事、地域や家庭のことなど、さまざまな悩みに女性相談員が対応します。匿名で相談でき、秘密は厳守します。

■ 月・水～土曜(祝日、12月29日～1月3日を除く)

■ 12時～19時(土曜のみ10時～17時)

## 2月の休館日

あすてらす ☎72-6666 F 72-6477	4 水・12 木・18 水・25 水	生涯学習センター ☎73-2084 F 73-5222	2 月・9 月・16 月・23 月 祝
満天の湯 ☎72-6377	4 水・12 木・18 水・25 水	文化会館 ☎72-3737 F 72-3828	4 水・11 水 祝・18 水・25 水
あすてらす内プレイルーム ☎72-6666 F 72-6477	3 火～5 木・12 木・18 水 19 木・25 水・27 金	図書館 ☎72-4319 F 72-3501	4 水・11 水 祝・18 水・25 水
あすてらすサービスセンター ☎72-6666 F 72-6477	1 日・4 水・7 土・8 日 11 水 祝・12 木・14 土 15 日・18 水・21 土～23 月 祝 25 水・28 土	体育館 ☎27-5154	18 水
みくにサービスセンター ☎ F 75-3392	7 土・11 水 祝・14 土 15 日・21 土・23 月 祝・28 土	運動公園 ☎75-2373 F 75-2454	4 水・18 水・19 木・25 水
人権教育啓発センター ☎ F 80-1080	8 日	校区コミュニティセンター	■ ポピーの里あじさか館 ☎ F 73-3858 ■ 緑の里くろつち会館 ☎ F 73-2768 ■ のぞみがおか生楽館 ☎ F 75-6607 ■ 小郡交流センター ☎ F 72-2846
古代体験館おごおり ☎75-7555 F 75-2777	15 日・16 月		■ 稲穂の里みはら館 ☎ F 72-9038 ■ ひまわり館東野 ☎ F 75-7066 ■ ふれあい館三国 ☎ F 75-3392 ■ 大原きぼうの森館 ☎ F 42-6710
			11 水 祝・15 日・23 月 祝・28 土